

## دستوری تشخیص

یہ کتابچہ آپ کو یہ سمجھنے میں مدد کرے گا کہ آپ اور آپ کے بچے کے لئے دستوری تشخیص کا کیا مطلب ہے۔

### دستوری تشخیص کا مطالبہ کرنا

کچھ معاملات میں مقامی انتظامیہ یہ فیصلہ کر سکتی ہے کہ آپ کے بچے کی ضروریات کی تشخیص لازمی ہے۔ اس کی وجہ درج ذیل ہو سکتی ہے:

- اسکول ایکشن پلان آپ کے بچے کو درکار ضروریات پہلے سے ہی فراہم کر رہا ہے؛ یا
- آپ کے بچے کی دشواریوں کی سطح کا اظہار کرنے کا معقول ثبوت نہیں ہے۔

زیادہ تر بچوں کے لئے، دستوری تشخیص کا مطالبہ کرنے کا درست وقت وہ ہوتا ہے جب اسکول نے اسکول ایکشن اور اسکول ایکشن پلس کے توسط سے پہلے ہی مدد فراہم کر دی ہے اور یہ واضح ہو گیا ہے کہ ابھی بچے کو مزید مدد کی ضرورت ہوگی۔

شدید، پیچیدہ اور طویل مدتی ضروریات والے بچوں کی ایک بہت ہی مختصر تعداد کے لئے، اسکول ابتدائی مرحلے میں ہی دستوری تشخیص کرنے کو کہہ کر سکتا ہے کیونکہ ظاہر سی بات ہے کہ اضافی مدد لازمی ہو جائے گی۔

### اسکول کی درخواست

اسکول مقامی انتظامیہ سے دستوری تشخیص کے لئے کہنے سے پہلے آپ سے رابطہ کرے گا۔ آپ کا بچہ اسکول ایکشن پلس کی مدد کے سہارے جس طرح سے پیشرفت کر رہا ہے اس کے بارے میں اگر اسکول کو تشویش لاحق ہو تو وہ دستوری تشخیص کرنے کو کہہ کر سکتا ہے۔ اگر مقامی اسکول دستوری تشخیص کی درخواست کرتا ہے تو، مقامی انتظامیہ آپ کو خط لکھ کر معلوم کرے گی کہ آیا آپ راضی ہیں، اور آیا آپ چاہتے ہیں کہ آپ کے بچے کے بارے میں معلومات آپ کو بھیج دی جائیں۔

پرورش سے متعلق درخواست



ان سلسلے وار کتابچوں میں پیش کردہ تصاویر ویسٹ فیلڈ ماڈل اسکول، بیڈ فورڈ، کے بچوں کی بنائی ہوئی ہیں۔

### تعارف

خصوصی تعلیم ضروریات والے زیادہ تر بچوں کو اسکول ایکشن اور اسکول ایکشن پلس سے اپنی درکار ضروریات میں مدد مل جائے گی، کیونکہ ان کی ضروریات پوری کرنے کے لئے اسکولوں کو ان کے بجٹ میں اضافی ہتھ دیا جاتا ہے۔ تاہم، بچوں کی ایک بہت مختصر سی تعداد کے لئے، دستوری تشخیص لازمی ہو سکتی ہے۔

دستوری تشخیص وہ ہوتی ہے جب مقامی انتظامیہ آپ کے بچے کی آموزشی دشواریوں پر بغور نگاہ ڈالتی ہے۔ وہ آپ کے بچے کے بارے میں آپ سے، اساتذہ سے، اور دیگر پیشہ ور افراد سے رپورٹیں تحریر کرنے کو کہتے ہیں۔

مقامی انتظامیہ کو یہ رپورٹ موصول ہو جانے اور وہ اس پر نگاہ ڈال لینے کے بعد، حوالہ جاتی پینل (ریفرلس پینل) فیصلہ کرے گا کہ آیا یہ معلوم کرنے کے لئے آپ کے بچے / بچی کی تشخیص کی جائے کہ انہیں کسی اسٹیٹمنٹ کی ضرورت ہے۔ آپ کو اس کتابچے کی پشت پر تشخیص کے طریق کار کے بارے میں ایک پیمانہ وقت مل جائے گا۔

## مقامی انتظامیہ کا فیصلہ

حوالہ جاتی پینل کی جانب سے ان تمام باتوں پر غور کر لینے اور اپنا فیصلہ صادر کر دینے کے بعد، مقامی انتظامیہ آپ کو یہ بتانے کے لئے خط لکھے گی کہ آیا آپ کے بچے کی ضروریات کی دستوری تشخیص کریں یا نہ کریں۔ وہ اس بات کا فیصلہ کر سکتے ہیں کہ:

- اسکول ایکشن پلس میں دستیاب تعاون آپ کے بچے کی خصوصی تعلیمی ضروریات پوری کرنے کے لئے بدستور جاری رہے گا۔ اس صورت میں فیصلہ یہ ہوگا کہ وہ دستوری تشخیص کی سمت میں کوئی پیشقدمی نہیں کریں گے؛ یا
- کہ انہیں آپ کے بچے کی خصوصی تعلیمی ضروریات کے بارے میں مزید تفصیلی معلومات درکار ہے۔ ایسی صورت میں مقامی انتظامیہ دستوری تشخیص پر پیشقدمی کرے گی۔

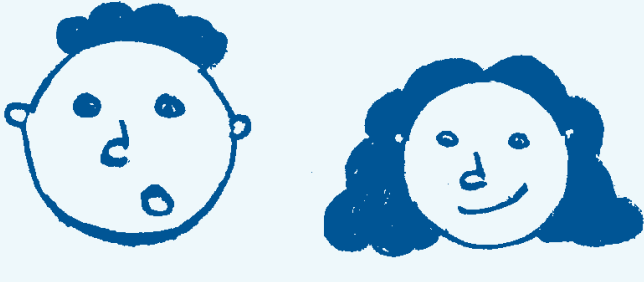
اگر مقامی انتظامیہ دستوری تشخیص سے متعلق آپ کی درخواست خارج کر دیتی ہے تو، آپ پھر بعد میں کسی وقت اس کی کوشش کر سکتے ہیں۔

### یاد رکھیں

## اپیل کا حق

اگر آپ مقامی انتظامیہ کے فیصلے سے خوش نہیں ہیں تو، ہم آپ کو مقامی انتظامیہ اور / یا پیرنٹ پارٹنرشپ سروس میں آکر اپنے ساتھ بات چیت کرنے کی ترغیب دیتے ہیں۔

اگر مقامی انتظامیہ کے ساتھ آپ کی بات چیت ہو جانے کے بعد بھی وہ دستوری تشخیص کرنے سے انکار کر دیتی ہے تو، آپ کو خصوصی تعلیمی ضروریات اور معذوری سے متعلق ٹریبونل (SENDIST) میں اپیل کرنے کا حق حاصل ہے۔ SENDIST کے متبادل کے طور پر، آپ کسی طرح کے عدم اتفاق یا تنازعات کو حل کرنے کے لئے ثالثی کی خدمت بھی حاصل کر سکتے ہیں۔ آپ اپیل کرنے اور ثالثی کرانے پر بھی غور کر سکتے ہیں۔



## حوالہ جاتی پینل

والدین یا نگران کی حیثیت سے، آپ مقامی انتظامیہ سے اپنے بچے کی دستوری تشخیص کرنے کا بھی مطالبہ کر سکتے ہیں۔ اگر آپ کو لگتا ہے کہ اسکول ایکشن پلس کے توسط سے آپ کے بچے کی ضروریات پوری نہیں ہو رہی ہیں تو سب سے پہلے بچے کے اسکول سے بات کر لینا سب سے اچھا خیال کیا جاتا ہے۔ آپ پیرنٹ پارٹنرشپ آفس (ٹیلیفون: ۰۳۲۱۰ ۴۳۲۱۰ ۳۵۳۶۱۱۳) سے بھی بات کر سکتے ہیں جو دستوری تشخیص کے بارے میں آپ کو مشورہ دے سکتا ہے۔

مقامی انتظامیہ دستوری تشخیص کی درخواست مل جانے پر، اسکول سے اور آپ سے دونوں ہی جگہ سے معلومات حاصل کرے گی۔ ایجنسیوں جیسے صحت اور سوشل سروس سے موصول رپورٹوں سمیت، اگر آپ کو لگتا ہے کہ کسی معلومات سے آپ کی درخواست میں مدد مل سکتی ہے تو اسے بھیج سکتے ہیں۔

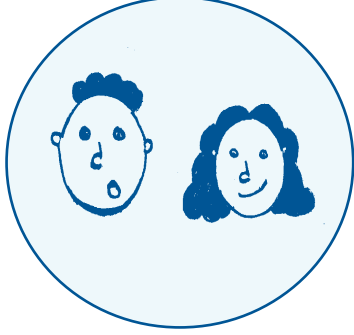
وہ یہ فیصلہ کرنے کے لئے ایک حوالہ جاتی پینل تیار کریں گے کہ آیا دستوری تشخیص لازمی ہے۔ حوالہ جاتی پینل بھی آپ کے بچے کے بارے میں دوسرے پیشہ ور افراد (مثال کے طور پر، ڈاکٹرز یا تخصص یافتہ اساتذہ) سے معلومات فراہم کرانے کا مطالبہ کر سکتا ہے۔

حوالہ جاتی پینل حاصل شدہ معلومات پر اپنے فیصلے کی بنیاد رکھے گا۔

دستوری تشخیص ضروری ہے یا نہیں اس کا فیصلہ کرنے سے پہلے، حوالہ جاتی پینل ٹھوس ثبوت کا منتظر رہتا ہے کہ:

- اسکول نے متعدد بیرونی ایجنسیوں، جیسے ہیلتھ اتھارٹی اور تعلیمی ماہر نفسیات سے منظوری لے لی ہے اور ان کے مشوروں پر عمل درآمد کیا ہے۔
- اسکول اور ایجنسیاں اسکول ایکشن پلس میں رہتے ہوئے بچے کی خصوصی تعلیمی ضروریات پوری کرنے کے ضمن میں مؤثر طور پر کام کر رہی ہیں۔

## دستوری تشخیص



اگر مقامی انتظامیہ یہ فیصلہ کرتی ہے کہ دستوری تشخیص کی جائے گی تو وہ آپ کے لئے ایک نامزد آفیسر کا تعین کرے گی، جو دستوری تشخیص کے طریق کار کے کسی بھی حصے پر آپ کے ساتھ بخوشی بات کرے گا اور اس کام میں آپ کی مدد کرے گا۔ جب مقامی انتظامیہ آپ کو اپنا فیصلہ سنانے کے لئے خط لکھے گی تو اس میں آپ کو بتائے گی کہ آپ کا نامزد آفیسر کون ہوگا۔

وہ ایک بار پھر آپ سے پوچھیں گے کہ آیا آپ کوئی اور جانکاری دینا چاہتے ہیں۔  
تشخیص کے دوران، مقامی انتظامیہ درج ذیل سے معلومات اکٹھا کرے گی:

- آپ اور آپ کا بچہ؛
- آپ کے بچے کا اسکول؛
- تعلیمی ماہر نفسیات؛
- صحت سے وابستہ پیشہ ور افراد، بشمول کمیونٹی کا معالج اطفال یا حسب مناسبت دیگر پیشہ ور افراد، جیسے شغلی معالج یا مشاہد صحت؛

- سماجی خدمات؛
- آپ کے بچے کے ساتھ مصروف کوئی اور پیشہ ور فرد۔

پیرنٹ پارٹنرشپ سروس آپ کو خط بھی لکھے گی اور آپ کو ایک معلوماتی اجلاس میں طلب کرے گی جہاں کوئی فر دآپ کو دستوری تشخیص کے طریق کار کے بارے میں صراحت کے ساتھ بتائے گا، اور اگر آپ کے کوئی سوالات ہوں تو وہ بھی ان سے معلوم کرسکتے

## اسٹیٹمنٹ (بیان)

اگر مقامی انتظامیہ کو لگتا ہے کہ آپ کے بچے کی ضروریات اسکول کے وسائل کے اندر ہی پوری کی جاسکتی ہیں تو، وہ کوئی اسٹیٹمنٹ جاری نہیں کرے گی۔ اس کے بجائے، وہ آپ کو ”متبادل نوٹ“ بھیجے گی۔

اگر آپ کے بچے یا بچی کو اپنی خصوصی تعلیمی ضروریات پوری کرنے کے لئے اضافی بندوبست کی ضرورت ہوگی تو، مقامی انتظامیہ آپ کو مطلع کر دے گی۔ وہ آپ کو یہ بھی بتائے گی کہ آیا آپ کو اس مرحلے پر اپیل کرنے کا حق ہے۔ مقامی انتظامیہ آپ کو اس بارے میں تفصیلات بھیجے گی۔

اگر مقامی انتظامیہ کو یہ لگتا ہے کہ آپ کے بچے کو اضافی بندوبست کی ضرورت ہے تو، وہ آپ کو ایک مجوزہ اسٹیٹمنٹ بھیجے گی۔ اس میں آپ کے بچے کی خصوصی ضروریات اور ان طریقوں کی نشاندہی ہونی چاہئے جس طریقے سے اسکول ان کی ضروریات پوری کرے گا۔ اس میں تشخیص کے لئے جمع کردہ تمام رپورٹیں بھی شامل ہوں گی۔

آپ کو مجوزہ اسٹیٹمنٹ کے بارے میں مقامی انتظامیہ کے پاس اپنے خیالات کا اظہار کرنے کے لئے 51 دن کا وقت ہوگا، یا پھر آپ اپنے نامزد آفیسر سے اس معاملے پر گفتگو کرنے کے لئے ایک میٹنگ رکھنے کو کہہ سکتے ہیں۔ آپ اپنے اسکول یا پیرنٹ پارٹنرشپ سروس سے بھی مجوزہ اسٹیٹمنٹ کے بارے میں بات چیت کرسکتے ہیں۔

متبادل نوٹ اور اسٹیٹمنٹ کے بارے میں تفصیل معلوم کرنے کے لئے، براہ کرم ’متبادل نوٹ اور SEN کا اسٹیٹمنٹ‘ دیکھیں

## یاد رکھیں

اگر آپ مجوزہ اسٹیٹمنٹ سے خوش نہیں ہیں تو، آپ کو اپنی تشویشات کے بارے میں مقامی انتظامیہ سے بات کرنا بہت ضروری ہے۔

## اسٹیٹمنٹ

اگر آپ مجوزہ اسٹیٹمنٹ سے متفق ہیں تو، آپ کو مجوزہ تاریخ سے آٹھ ہفتے کے وقفے کے اندر حتمی اسٹیٹمنٹ موصول ہو جائے گا۔

اگر آپ کسی اتفاق رائے پر نہیں پہنچ سکتے ہیں تو، مقامی انتظامیہ اس اسٹیٹمنٹ کو حتمی شکل دیدے گی۔ آپ SENDIST (خصوصی تعلیمی ضروریات سے متعلق رابطہ کار) کے پاس اپیل کر سکیں گے اور / یا ثالثی کر سکیں گے۔

حتمی اسٹیٹمنٹ کے ساتھ، مقامی انتظامیہ آپ کو اپیل کرنے کے حق کی تفصیل بھیجے گی۔

متبادل نوٹ یا اسٹیٹمنٹ میں کیا ہے اس کی تفصیل جاننے کے لئے براہ کرم ”متبادل نوٹ اور خصوصی تعلیمی ضروریات کا اسٹیٹمنٹ“ دیکھیں۔

یہ جائزہ آپ کے بچے کی پیشرفت کی نگرانی کرنے اور یہ یقینی بنانے کے لئے لیا جاتا ہے کہ اسٹیٹمنٹ بدستور آپ کے بچے یا بچی کی ضروریات پوری کرتا ہے۔

مزید معلومات کے لئے براہ کرم ”سالانہ جائزہ اور عارضی منصوبہ“ دیکھیں۔

## پیمانہ وقت

|              |  |
|--------------|--|
| 6 ہفتے       | مقامی انتظامیہ درخواست پر غور کرتی ہے اور دستوری تشخیص پر ہاں یا نہیں کا فیصلہ کرتی ہے: (اگر نہیں تو، آپ کو ثالثی یا اپیل کرنے کا حق حاصل ہے)  |
| 01 ہفتے      | مقامی انتظامیہ تشخیص کرتی ہے اور فیصلہ کرتی ہے کہ آیا: اسٹیٹمنٹ بنایا جائے یا اسٹیٹمنٹ نہ دیا جائے۔ (اگر نہیں تو، آپ کو ثالثی یا اپیل کرنے کا حق حاصل ہے)  |
| 2 ہفتے       | مقامی انتظامیہ یا تو: مجوزہ اسٹیٹمنٹ جاری کرتی ہے یا اسٹیٹمنٹ نہ جاری کرنے کے اپنے فیصلے کی صراحت کرتی ہے اور متبادل نوٹ بھیجتی ہے۔ آپ کو اسٹیٹمنٹ کے کچھ حصوں یا متبادل نوٹ کے بارے میں ثالثی یا اپیل کرنے کا حق حاصل ہے) |
| 8 ہفتے       | مقامی انتظامیہ حتمی اسٹیٹمنٹ بھیج دیتی ہے۔   |
| کل = 62 ہفتے |  |

## سالانہ جائزہ

اگر آپ کے بچے کے پاس خصوصی تعلیمی ضروریات کا اسٹیٹمنٹ ہے تو، مقامی انتظامیہ کو کم سے کم ہر 21 ماہ پر اس اسٹیٹمنٹ پر نگاہ ڈالنی چاہئے۔ اس کو سالانہ جائزہ کہا جاتا ہے۔

