

Wczesne lata



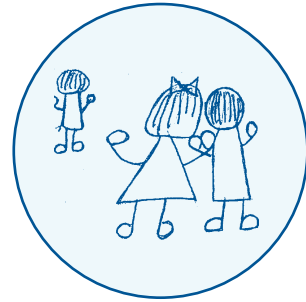
W niniejszej broszurze przedstawiono pomoc dla Twojego dziecka, które nie osiągnęło jeszcze ustawowego wieku szkolnego (do dnia 5-tych urodzin).

Ilustracje do tej serii broszur wykonały dzieci ze szkoły Westfield Middle School w Bedford (gimnazjum Westfield w Bedford).

Bedfordshire posiada dwa ośrodki rozwoju dziecka: Ośrodek Rozwoju Dziecka, Kempston (dla dzieci zamieszkałych w północnym i środkowym Bedfordshire

Edwin Lobo Centre, Luton (dla dzieci zamieszkałych w południowym Bedfordshire).

Te ośrodki są przeznaczone dla dzieci niesprawnych i o potrzebach specjalnych. Działają, aby pomóc dzieciom w osiągnięciu ich pełnego potencjału edukacyjnego, fizycznego i emocjonalnego. Ośrodki te dysponują personelem pedagogicznym i medycznym posiadającym doświadczenie w udzielaniu pomocy dzieciom o specjalnych potrzebach edukacyjnych. Personel ośrodka rozwoju dziecka zobaczy Twoje dziecko w ośrodku lub w ich domu oraz poradzi jak je wspomagać.



Wprowadzenie

Jeżeli żywisz jakiegokolwiek obawy o tym jakie postępy czyni Twoje dziecko, przedyskutuj to ze swoim lekarzem, pielęgniarką środowiskową, pracownikiem pomocy społecznej, opiekunką w żłobku, w przedszkolu lub z kimkolwiek innym, kto udziela porad oraz wspomaga Ciebie i Twoje dziecko.

Definicja specjalnych potrzeb edukacyjnych

Dzieci przedszkolne posiadają specjalne potrzeby edukacyjne, jeżeli wykazują trudności w uczeniu się, co znaczy, że:

posiadają znacznie większe trudności w uczeniu się niż większość dzieci w tym samym wieku;

potrzebują dodatkowej lub odmiennej pomocy w porównaniu z pomocą niezbędną dla innych dzieci w tym samym wieku.

Od trzeciego do piątego roku

Obecnie wszystkie dzieci są uprawnione do bezpłatnego nauczania przedszkolnego według programu wczesnych lat edukacji, w okresie po trzecich urodzinach. Finansuje to rząd i jest to znane jako podstawowy etap edukacji. Wczesna edukacja może obejmować:

- przedszkola wolontariatu
 - przedszkola prywatne
 - szkoły niezależne
 - przedszkola dzienne
 - przedszkola miejscowych władz
 - szkoły niższe miejscowych władz.
- Cała edukacja wczesnych lat, realizowana z funduszy rządowych, jako bezpłatna edukacja przedszkolna, musi posiadać Koordynatora specjalnych potrzeb edukacyjnych (SENCo) oraz politykę specjalnych potrzeb edukacyjnych (opisano w niej jaka jest organizacja pomocy dzieciom o specjalnych potrzebach edukacyjnych).

Od urodzin do trzech lat

Wiele dzieci nie posiada zidentyfikowanych specjalnych potrzeb edukacyjnych, dopóki nie zaczną uczęszczać do instytucji wczesnych lat edukacji. Jednak niektóre dzieci zostają zidentyfikowane w bardzo wczesnym wieku jako posiadające specjalne edukacyjne potrzeby, zanim zaczną uczestniczyć w dowolnych wczesnych zajęciach.

Jeżeli obawiasz się o rozwój Twojego dziecka, pielęgniarka środowiskowa lub lekarz będzie mógł udzielić pomocy. Będą mogli udzielić porady jak pomóc Twojemu dziecku lub zasugerują skierowanie do ośrodka rozwoju dziecka.

Służba Partnerstwa Rodziców

Działania wczesnych lat

Jeżeli Twoje dziecko nie robi zadowalającego postępu w zakresie edukacji, wtedy edukacja wczesnych lat dokona identyfikacji potrzeb dziecka oraz udzieli pomocy. Ta pomoc jest nazwana działaniem wczesnych lat. Indywidualny tok nauczania będzie napisany dla Twojego dziecka; będzie obejmować dwa lub trzy cele, które Twoje dziecko powinno osiągnąć. (Czasami jest to nazywane IEP).

Dodatkowe działania wczesnych lat

Jeżeli Twoje dziecko nie robi wystarczającego postępu pomimo wspomaganie działaniami wczesnych lat, dziecko zostanie przesunięte do dodatkowych działań wczesnych lat. Ten etap jest realizowany, gdy organizacja wymaga wsparcia usługami zewnętrznymi jej doradztwa podczas tworzenia planu indywidualnego toku nauczania. Takie usługi zewnętrzne poprowadzą dodatkową szczegółową ocenę dziecka oraz przekażą porady co do ustawienia pomocy.

Ustawowa ocena

Większość dzieci o specjalnych potrzebach edukacyjnych zaspokoi swoje potrzeby w ramach podstawowych i dodatkowych działań wczesnych lat.

W bardzo nielicznych przypadkach, miejscowe władze będą potrzebowały wykonania ustawowej oceny potrzeb edukacyjnych dzieci. Jest to szczegółowe badanie prowadzone tak, aby ustalić dokładnie jakie są specjalne potrzeby edukacyjne dziecka oraz jakiej specjalnej pomocy potrzebuje.

Jeżeli miejscowe władze w końcu zdecydują się na ocenę, że dziecko wymaga specjalnej pomocy, napiszą oficjalne oświadczenie o specjalnych potrzebach edukacyjnych.

Jako rodzic lub opiekun, możesz poprosić miejscowe władze o przeprowadzenie ustawowej oceny, lecz zawsze korzystnie jest to z nimi przedyskutować:

- zaplanowanie wczesnych lat Twojego dziecka oraz/lub
- usługi wspomaganie, które są zaangażowane w związku z Twoim dzieckiem.

Więcej informacji o tym zawiera broszurka Partnerstwa Rodziców 'Ustawowa ocena'. Na każdym etapie osoby zaangażowane w

proces edukacji Twojego dziecka muszą konsultować się z Tobą oraz włączać Ciebie w podejmowanie decyzji, które wywierają wpływ na Twoje dziecko.

Przejęcie do szkoły podstawowej

Kiedy Twoje dziecko osiągnie wiek szkolny, pracownicy z wczesnych lat edukacji porozmawiają z Tobą o tym, jakie wspomaganie jest dostępne. Możesz zechcieć złożyć wizytę w szkole i porozmawiać o specjalnych potrzebach edukacyjnych Twojego dziecka. W miarę możliwości porozmawiaj z koordynatorem specjalnych potrzeb edukacyjnych (SENCo).

Za Twoją zgodą, wszystkie przechowywane zapisy planowania edukacji wczesnych lat mogą przejść do szkoły Twojego dziecka.

Kto może udzielić pomocy?

Zależnie od obszaru potrzeb Twojego dziecka, jedna osoba lub więcej spośród pożej wymienionych osób i służb może być zaangażowana w pracę z Twoim dzieckiem w jego wczesnych latach:

- przedstawiciele inkluzji we wczesnych latach
- Służby Wspomaganie We Wczesnych Latach (SEN) (EYSS)
- Służby ds. Sensorycznego Upośledzenia oraz Trudności Komunikacyjnych (SSICD)
- psycholog edukacji oraz wspomaganie nauczania (EP/LSS)
- terapeuci mowy i języka
- fizjoterapeuta lub terapeuta zawodowy
- pielęgniarka środowiskowa
- Pediatra

Blizsze informacje

Służba Informacyjna o Dzieciach
Wszystkie informacje o edukacji wczesnych lat oraz o opiece nad dziećmi.
Telefon 01234 228229

Służba Partnerstwa Rodziców
Bezpłatne, poufne i bezstronne porady dotyczące specjalnych potrzeb edukacyjnych
Telefon 01234 316353