

Czym jest Indywidualny tok nauczania



Niniejsza broszura jest przeznaczona dla rodziców i opiekunów dzieci o specjalnych potrzebach edukacyjnych. Jej treść dotyczy indywidualnego toku nauczania (czasami używa się angielskiego skrótu: IEP). W broszurze wyjaśniono:

- kiedy dziecko będzie potrzebować planu IEP oraz
- co obejmuje plan IEP.

Kiedy moje dziecko powinno otrzymać IEP? Szkoła Twojego dziecka napisze IEP, jeżeli Twoje dziecko posiada oficjalne oświadczenie, albo znajduje się w ramach podstawowych lub dodatkowych działań szkoły (jeżeli Twoje dziecko nie ma 5 lat i jest objęte działaniami wczesnych lat, lub dodatkowym działaniem wczesnych lat (Action Plus).

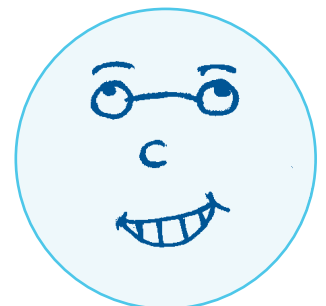
Dlaczego trzeba włączyć rodziców? Programy IEP są najbardziej użyteczne, gdy rodzice, nauczyciele, asystenci nauczania oraz dzieci współpracują razem. Jak będzie funkcjonował IEP, jeżeli Moje dziecko jest objęte działaniami szkoły?

IEP rozpoczyna działania Twojej szkoły w celu udzielenia pomocy Twojemu dziecku. Wychowawca klasy Twojego dziecka jest zobowiązany/a do wykonywania zapisów IEP oraz przeglądania ich wspólnie z koordynatorem specjalnych potrzeb edukacyjnych (SENCo), z asystentem nauczania, rodzicem(ami), opiekunem(ami) oraz z dzieckiem. Te cele podlegają rewizji, najlepiej dwa razy do roku. Każda szkoła posiada własny sposób na dokonywanie przeglądów IEP, jednak powinna dać rodzicom szansę porozmawiania o IEP z wychowawcą klasy. Ta szansa może powstać podczas zebrania rodziców. Jeżeli uważasz, że potrzebujesz więcej czasu, zwróć się do wychowawcy klasy.

Czym jest Indywidualny tok nauczania (Individual Education Plan - IEP)?
IEP jest planem prezentującym w formie pisemnej krótkofalowe cele postawione po to, aby ułatwić Twojemu dziecku zaspokojenie potrzeb w zakresie uczenia się oraz zachowania. IEP jest roboczym dokumentem dla całego grona pedagogicznego.

Indywidualny tok nauczania

Czy moje dziecko powinno posiadać indywidualny tok nauczania (Individual Education Plan - IEP) i co to oznacza? Większość dzieci nie potrzebuje IEP. Narodowy program nauczania pozwala dzieciom uczyć się w swoim tempie oraz we własny sposób. Jednak Twoje dziecko winno posiadać IEP, jeżeli potrzebuje dodatkowej pomocy w szkole. IEP jest dokumentem, który przypomina każdemu pracującemu z Twoim dzieckiem jakie są cele wyznaczone dla Twojego dziecka. IEP powinien być sporządzony w języku zrozumiałym dla rodziców, przy czym powinno zostać postawionych 4-6 celów, nad których osiągnięciem pracuje Twoje dziecko.



Ilustracje do tej serii broszur wykonały dzieci ze szkoły Westfield Middle School w Bedford (gimnazjum Westfield w Bedford).

Twoje dziecko oraz IEP

Jak będzie funkcjonował IEP, jeżeli moje dziecko jest objęte dodatkowymi działaniami szkoły?

IEP będzie prowadzić do ustawienia działania Twojej szkoły – działania podejmowanego dla udzielenia pomocy Twojemu dziecku. W przypadku dodatkowego działania szkoły, o pomoc i poradę zostaną poproszone zewnętrzne agendy. Do tych agend mogą się zaliczać: służba psychologii edukacyjnej, służba wspomagania społecznego, emocjonalnego oraz zachowania się, nauczyciele-doradcy lub służba zdrowia. Wychowawca klasy dziecka, albo koordynator SENCo napiszą IEP wykorzystując informacje od rodziców, dziecka oraz od innych agend.

Jak będzie funkcjonował IEP, jeżeli moje dziecko posiada oficjalne oświadczenie?

Podobnie jak dodatkowe działania szkoły, jednak będzie zorganizowany właściwy doroczny przegląd celów Twojego dziecka oraz zostanie sporządzone oficjalne oświadczenie.

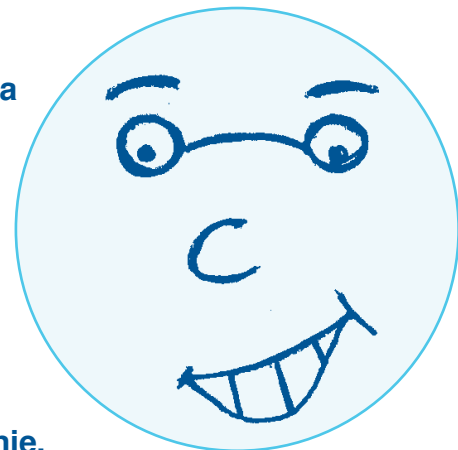
Czy moje dziecko zawsze otrzyma pomoc?

Łącznie biorąc działania szkoły, dodatkowe działania szkoły oraz wystawianie oficjalnych oświadczeń są nazywane “progresywną odpowiedzią -Graduated Response.” Twoje dziecko może przechodzić pomiędzy tymi etapami zależnie od tego co będzie robić w międzyczasie. Niektóre dzieci mogą otrzymać dodatkową pomoc przez krótki okres; inne mogą otrzymywać dodatkową pomoc przez całe swoje szkolne życie. Twoje dziecko może przemieszczać się od dodatkowego działania szkoły do normalnego działania szkoły, albo nie otrzyma dodatkowej pomocy, ponieważ dokonało znacznego postępu do przodu oraz już nie potrzebuje takiej dodatkowej pomocy. Mogą nastąpić czasy, gdy Twoje dziecko może potrzebować dodatkowej pomocy i może ono przejść z normalnego działania szkoły do dodatkowego.

Cele IEP

Czy moje dziecko powinno być włączone do IEP?

Uczniowie mają prawo do przystępowania do programu oraz posiadają wyrobione zdanie o dowolnych sprawach dotyczących ich. Należy brać pod uwagę ich opinie, pamiętając o ich wieku, dojrzałości i możliwościach. Twoje dziecko może tego potrzebować oraz stać się zaangażowane.



Jakie są cele?

Cele pokrywają główne obszary, nad jakimi Twoje dziecko pracuje oraz sposoby, jakimi szkoła będzie udzielać pomocy Twojemu dziecku.

Cele mogą obejmować:

trudności kognitywne i trudności w nauce – czytanie, pisanie i matematyka;

trudności emocjonalne i behawioralne – bycie w dobrych stosunkach z innymi oraz dobre samopoczucie;

trudności komunikowania się oraz trudności z interakcją –przykład: mówienie i słuchanie;

trudności fizyczne i sensoryczne - słuchanie, widzenie lub poruszanie się po szkole.

Co mówi IEP

Cele powinny być również ELEGANCKIE:

Konkretne – dokładne i bardzo przejrzyste w tych aspektach, o które Twoje dziecko bywa pytane.

Mierzalne – każdy zgodzi się, że istnieje różnica pomiędzy osiągnięciem celu i świadomością dziecka, że mu się udało.

Osiągalne – krokami, jakie Twoje dziecko może wykonać.

Istotny – ma do czynienia z potrzebami Twojego dziecka

Terminowy – czas jest tak ustawiony, aby Twoje dziecko mogło osiągnąć cel.

Co obejmuje IEP?

IEP odpowie:

- Jakie są potrzeby Twojego dziecka w zakresie nauczania oraz zachowania;
- Czego Twoje dziecko powinno być nauczone – oraz jak;
- Który członek personelu przejmie akcję;
- Jaka większa pomoc zostanie udzielona;
- Czy są potrzebne specjalistyczne materiały, sprzęt lub czynności;
- Jakiej pomocy możesz udzielić;
- Czy jest zapewniona pomoc medyczna, w przypadku trudności społecznych lub emocjonalnych;
- Jakie cele krótkoterminowe zostały postawione dla Twojego dziecka lub z jego udziałem;
- W jaki sposób będą kontrolowane kroki w kierunku osiągnięcia celów;
- Data następnego przeglądu, na którym zostaną sprawdzone kroki postępu Twojego dziecka oraz
- Kto weźmie udział w przeglądzie lub w spotkaniu, aby przedyskutować osiągnięte postępy.

Pytania do zadania

Jak długo będzie trwać IEP?

IEP zazwyczaj trwa przez jeden lub przez półtora okresu, po czym zostanie poddany ocenie oraz zostaną postawione nowe cele, łącznie z datą następnego przeglądu. Zostaniesz również zapytany o Twoje poglądy oraz otrzymasz informacje o wynikach. Jeżeli Twoje dziecko posiada IEP, powinieneś być włączony w proces przeglądu.

Pytania, jakie możesz zechcieć zadać podczas dokonywania przeglądu

- Jak szkoła nadzoruje postępy mojego dziecka?
- Ile mogę dodać w celu wniesienia mojego wkładu w opracowanie IEP?
- Czy pogady oraz pomysły mojego dziecka są brane pod uwagę?
- Czy cele są sensowne oraz odpowiednie do potrzeb mojego dziecka?
- Czy cele są powiązane z potrzebami mojego dziecka?
- Czy istnieje sensowny limit czasu dla realizacji celów?
- Jeżeli moje dziecko nie osiągnie zestawu celów, co się stanie potem?
- Kto będzie zaangażowany w spotkanie przeglądowe mojego dziecka?
- W jaki sposób mogę pomóc mojemu dziecku i szkole?

Po zakończeniu przeglądu IEP

Jeżeli nadal obawiasz się o postępy Twojego dziecka, szkoła może potrzebować podjęcia innej akcji.

Dowolne nowe cele lub zmiany zostaną zapisane w nowym IEP.

