

## Karta Informacyjna 21

# Zapisy do szkoły przedpodstawowej, szkoły podstawowej i szkoły średniej w Bedfordshire.

Niniejsza Karta Informacyjna zawiera informacje dotyczące:

- Wyboru szkoły dla dziecka
- Zaplanowania pierwszych tygodni uczęszczania dziecka do szkoły przedpodstawowej, lub
- Przejścia do szkoły podstawowej lub średniej.

Karta zawiera informacje na następujące tematy:

- Czas rozpoczęcia lub zmiany szkoły przez dzieci w Bedfordshire
- Wybór i wizyta w szkole
- Składanie wniosku o miejsce w wybranej szkole
- Możliwość darmowego transportu do szkoły
- Praktyczne sposoby pomocy dziecku w przygotowaniu się do pójścia do szkoły.

## Wprowadzenie

Podjęcie decyzji co do wyboru szkoły dla dziecka jest bardzo ważne dla każdego rodzica. Większość rodziców musiała przenosić się z jednej szkoły do innej, praktycznie bez możliwości wyboru; większość z nich uczęszczała tylko do szkół lokalnych.

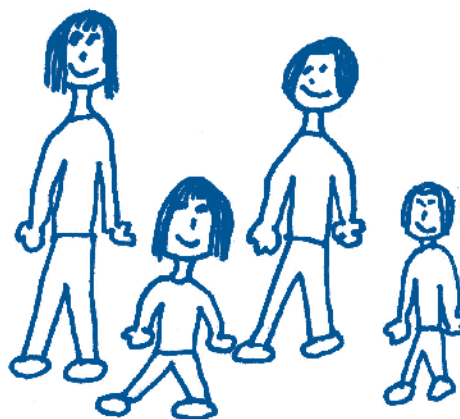
Rząd zamierza zwiększyć możliwości rodziców w zakresie edukacji ich dzieci tak, aby mogli ubiegać się o przyjęcie dziecka do dowolnej, darmowej szkoły państwowej. W przypadku, gdy o miejsce w szkole ubiega się więcej dzieci niż jest wolnych miejsc, każda szkoła ustaliła zasady przydziału wolnych miejsc. Zasady te nazywane są kryteriami przyjęcia.

Dyrektorzy szkół nie mogą zagwarantować miejsca i umieścić Państwa dziecka na liście przyjętych. Wszyscy rodzice muszą wypełnić wniosek, w którym określą preferowane szkoły dla dziecka. Zapewni to jednakowe i uczciwe traktowanie wszystkich wniosków.





## Szkoły w Bedfordshire

Bedfordshire jest jednym z zaledwie kilku hrabstw gdzie nadal obowiązuje trzystopniowy system edukacji dzieci. Dzieci w Bedfordshire chodzą do szkoły przedpodstawowej, podstawowej i średniej.

- Szkoła przedpodstawowa przeznaczona jest dla dzieci w wieku od 4+ - 9 lat (Klasa zerowa i Klasy 1., 2., 3. i 4.)
- Szkoła podstawowa przeznaczona jest dla dzieci w wieku 9 – 13 lat (Klasy 5., 6., 7. i 8.)
- Szkoła średnia przeznaczona jest dla dzieci w wieku 13 – 18 /19 lat (Klasy 9., 10., 11., 12. i 13.).



Rysunek - Sarah Kerr.

Szkoły w Bedfordshire			
Przedszkole Klasa przedszkolna	Szkoła przedpodstawowa	Szkoła podstawowa	Szkoła średnia
			
<b>Wiek 3 - 4Zgłoszenia bezpośrednio</b>	<b>Dzieci w wieku 4 do 9*</b>	<b>Dzieci w wieku 9 do 13</b>	<b>Dzieci w wieku 13 do 16 lat (lub 18/19 jeżeli zostają do szóstej Klasy)</b>
<p>Uczęszczanie do przedszkola przy szkole przedpodstawowej nie oznacza automatycznego przyznania dziecku miejsca w Klasie zerowej tej szkoły.</p> <p><b>Należy złożyć wniosek w okresie lipiec - wrzesień w roku szkolnym w którym dziecko kończy trzy lata, aby ubiegać się o miejsce w szkole przedpodstawowej.</b></p>	<p>Klasa zerowa - wiek 4 - 5 lat</p> <p>Klasa 1. – wiek 5 - 6</p> <p>Klasa 2. – wiek 6 – 7</p> <p>Klasa 3. – wiek 7 – 8</p> <p>Klasa 4. – wiek 8 – 9</p> <p><small>*Wiek uczniów jest inny w przypadku szkoły katolickiej St Vincent's Catholic Primary School, Houghton Regis</small></p> <p><b>Wnioski o miejsce w szkole podstawowej należy składać w okresie wrzesień - listopad Klasy 4.</b></p>	<p>Klasa 5. – wiek 9 – 10</p> <p>Klasa 6. – wiek 10 – 11</p> <p>Klasa 7. – wiek 11 – 12</p> <p>Klasa 8. – wiek 12 – 13</p> <p><b>Wnioski o miejsce w szkole średniej należy składać w okresie wrzesień - listopad klasy 8.</b></p>	<p>Klasa 9. - wiek 13 - 14</p> <p>Klasa 10. - wiek 14 - 15</p> <p>Klasa 11. - wiek 15 - 16</p> <p>Klasa szósta (nieobowiązkowa)</p> <p>Klasa 12. – wiek 16 – 17</p> <p>Klasa 13. – wiek 17 – 18</p>

## Składanie wniosku o przyjęcie do szkoły

W rejonie Państwa zamieszkania znajdują się szkoła przedpodstawowa, podstawowa i średnia, obsługujące ten obszar. Są to Państwa **szkoły okręgowe**. Mogą Państwo sprawdzić, które to szkoły na stronie internetowej Rady Hrabstwa Bedfordshire, [www.bedfordshire.gov.uk/catchmentareas](http://www.bedfordshire.gov.uk/catchmentareas). Jeżeli w składanym wniosku wybiorą Państwo swoją szkołę okręgową jako jedną z trzech opcji i złożą wniosek w odpowiednim czasie, Państwa dziecko będzie miało pierwszeństwo w ubieganiu się o miejsce. (Daty składania formularzy o przyjęcie do szkoły podano w szkolnej broszurze informacyjnej).

Mogą Państwo składać wniosek o przyjęcie do dowolnej szkoły, ale jeżeli jest to szkoła popularna i nie jest to Państwa szkoła okręgowa, możecie nie uzyskać miejsca.

**Zalecamy, aby rodzice składali wnioski do swoich szkół okręgowych a także innych.** Będą Państwo mieli pierwszeństwo uzyskania miejsca w swojej szkole okręgowej, jeżeli w innych szkołach wymienionych w Państwa wniosku przed szkołą okręgową brak będzie miejsc. Jeżeli we wniosku nie wpiszą Państwo swojej szkoły okręgowej a w wybranych szkołach nie będzie miejsc, Państwa dziecko zostanie skierowane do najbliższej szkoły w której będzie wolne miejsce. Szkoła taka może być znacznie oddalona od Państwa miejsca zamieszkania. **Musieliby Państwo wozić do niej dziecko** przez co najmniej cztery lata.

## Co się dzieje w przypadku, gdy zbyt wiele dzieci ubiega się o miejsce w szkole?

Jeżeli zbyt wiele dzieci ubiega się o miejsce w szkole, **decyzja o przyjęciu dziecka zostanie podjęta na**

**podstawie kryteriów lub przepisów przyjęcia obowiązujących w szkole.** Zgodnie z opisem zawartym w broszurze informacyjnej, każda szkoła ma własne kryteria przyjęcia.

## Jak uzyskać informacje o lokalnych szkołach?

Może słyszeli Państwo innych rodziców rozmawiających o lokalnych szkołach lub czytaliście w lokalnej prasie o raportach OFSTED (niezależne zespoły kontrolujące dokonują oceny każdej szkoły co kilka lat). Proszę zebrać jak najwięcej informacji o lokalnych szkołach, aby móc podjąć jak najlepszą decyzję.

Każda szkoła wydaje informator zawierający informacje na temat jej osiągnięć, oferowanych przedmiotów nauczania, harmonogramu zajęć, mundurków, zajęć pozaszkolnych i wiele innych. Niektóre szkoły mają swoje strony internetowe; na stronie Bedfordshire County Council ([www.bedfordshire.gov.uk](http://www.bedfordshire.gov.uk)) znajduje się link prowadzący do tych stron: [www.schools.bedfordshire.gov.uk/ssites.htm](http://www.schools.bedfordshire.gov.uk/ssites.htm) Jest wiele stron internetowych na których wystarczy wpisać swój kod pocztowy, aby uzyskać listę wszystkich szkół w danym obszarze. Na stronach szkół znajdują się linki do raportów z informacjami na ich temat.



Rysunek - Sarah Kerr.

**Centrum współpracy z rodzicami** przygotowuje listę użytecznych stron internetowych zapisów do szkół (zob. informacje kontaktowe na odwrocie).

Warto zapoznać się z najnowszym raportem OFSTED dla każdej z rozważanych szkół. (Kontrole OFSTED nie odbywają się corocznie, tak więc najnowszy raport może pochodzić sprzed kilku lat i pewne okoliczności mogą ulec polepszeniu lub pogorszeniu.) Mogą Państwo poprosić szkołę o egzemplarz Polityki specjalnych potrzeb edukacyjnych a także Polityki dotyczącej zachowania w szkole i/lub zapobiegania przemocy.

Informator County Council dotyczący przyjęć do szkół zawiera następujące informacje:

- liczba uczniów w każdej szkole
- liczba miejsc dostępnych w każdej szkole w ramach nowego naboru
- liczba miejsc dostępnych i liczba wniosków o przyjęcie w zeszłym roku.

Jeżeli w zeszłym roku wniosków o przyjęcie było mniej niż oferowanych miejsc, Państwa dziecko ma szanse na przyjęcie do wybranej szkoły, nawet jeżeli nie mieszka Państwo w jej okręgu.\*

Większość szkół podstawowych i średnich organizuje otwarte spotkania dla rodziców potencjalnych uczniów na początku semestru jesiennego. Jeżeli nie mogą Państwo wziąć udziału w spotkaniu lub potrzebujecie dodatkowych informacji, mogą Państwo skontaktować się z wybraną szkołą telefonicznie i poprosić o możliwość jej odwiedzenia. W szkołach jest wiele zajęć, proszę więc zaplanować te działania z wyprzedzeniem.

Jeżeli Państwa dziecko ma szczególne potrzeby edukacyjne, mogą Państwo umówić się na rozmowę

z SENCO [Komisją do spraw szczególnych potrzeb edukacyjnych] podczas wizyty w szkole. **Informacje zawarte w informatorze nr 8 Centrum współpracy z rodzicami pod tytułem "Looking at Schools" [Jakie szkoły?]** mogą być pomocne.

### Kiedy złożyć wniosek?

**Składanie wniosku o miejsce w szkole przedpodstawowej**

**Wniosek o przyjęcie dziecka do szkoły przedpodstawowej należy złożyć do września w roku, w którym dziecko kończy trzy lata.**

Należy pobrać z dowolnej szkoły przedpodstawowej formularz wniosku i informator o przyjęciach. W informatorze podana będzie dokładna data do której należy złożyć wypełniony wniosek. **Jeżeli Państwa dziecko chodzi do przedszkola przy danej szkole przedpodstawowej, nie stanowi to gwarancji przyjęcia do Klasy zerowej - konieczne będzie wypełnienie wniosku o przyjęcie, podobnie jak w innych szkołach.**

Pod koniec grudnia otrzymają Państwo pismo z School Admissions Service z informacją do jakiej szkoły zostało przyjęte Państwa dziecko.



Rysunek - Sarah Kerr.

\*Nie można tego jednak zagwarantować, ponieważ liczba dzieci mieszkających w danym rejonie zmienia się co roku.

### **Składanie wniosku o miejsce w szkole podstawowej**

Na początku roku szkolnego Klasy 4. Państwa dziecka, otrzymają Państwo formularz wniosku i informację o przyjęciach do szkoły podstawowej w rejonie zamieszkania dziecka. Wypełniony wniosek należy odesłać w określonym terminie. Do końca marca otrzymają Państwo pismo z informacją do której szkoły podstawowej zostało przyjęte Państwa dziecko.

### **Składanie wniosku o miejsce w szkole średniej**

Kiedy Państwa dziecko będzie w Klasie 8., otrzymają Państwo formularz wniosku i informację o przyjęciach. Wypełniony wniosek należy odesłać do Admissions Service w County Hall w określonym czasie. Na początku marca otrzymają Państwo pismo z informacją, do której szkoły zostało przyjęte Państwa dziecko.

### **Składanie wniosku przez Internet**

Można składać wnioski o przyjęcie do szkoły przedpodstawowej, podstawowej lub średniej przez Internet. Darmowy dostęp do Internetu jest możliwy w większości bibliotek. (Adres internetowy: [www.bedfordshire.gov.uk/onlineadmissions](http://www.bedfordshire.gov.uk/onlineadmissions)) Przeprowadzka do nowego rejonu po upływie okresu składania wniosków. W przypadku przeprowadzki do nowego rejonu po upływie okresu składania wniosków, należy złożyć jak najszybciej wniosek o przyjęcie lub przeniesienie dziecka do szkoły przedpodstawowej, podstawowej lub średniej. Jeżeli dziecko musi być bardzo szybko przyjęte do nowej szkoły\*, School Admissions Service udzieli informacji, w których szkołach lokalnych są jeszcze wolne miejsca. Większość szkół organizuje spotkanie z rodzicami i dzieckiem przed przyjęciem, nawet gdy przyjęcie odbywa się po rozpoczęciu roku szkolnego.

\*Należy wypełnić wniosek o przyjęcie 'w trakcie roku', który można uzyskać w szkolnym

Dziale przyjęć.

Państwa wniosek o przeniesienie do szkoły podstawowej lub średniej traktowany będzie jako wniosek spóźniony i rozpatrywany będzie w inny sposób niż te, złożone przed upływem terminu. Admissions Service udzieli informacji na temat kolejnych kroków i terminu powiadomienia do której szkoły przyjęto Państwa dziecko.

### **Dodatkowe informacje na temat składania wniosków**

Jeżeli potrzebują Państwo dodatkowych informacji, proszę skontaktować się z Schools Admissions Service, (informacje kontaktowe znajdują się na odwrocie niniejszej ulotki), School Transfer Adviser [Doradcą do spraw transferów międzyszkolnych] lub ze szkołą dziecka.

Decyzję co do wyboru szkoły należy podjąć najpóźniej na rok przed planowaną zmianą. Wcześniej zaplanowanie umożliwi odwiedzenie i porównanie większej liczby szkół. Jest to szczególnie ważne w przypadku, gdy Państwa dziecko ma dodatkowe lub szczególne potrzeby edukacyjne.

Jeżeli Państwa dziecko posiada dokument Statement, lub jest objęte programem School Action bądź School Action Plus, planowanie należy rozpocząć jeszcze wcześniej. Podczas przeglądu Statement lub Individual Action Plan (IEP) Państwa dziecka w Klasie 3., konieczne będzie omówienie jego przeniesienia do szkoły podstawowej na koniec Klasy 4. W Klasie 7. konieczne będzie omówienie przeniesienia dziecka do szkoły średniej z końcem Klasy 8.

**Karta Informacyjna 22 Centrum współpracy z rodzicami "Starting and applying for schools in Bedfordshire if your child is supported on School Action or School Action Plus" [Rozpoczynanie i ubieganie się o miejsce w szkole w przypadku dzieci objętych programem Action lub Action Plus] może być pomocnym źródłem informacji.**

### Transport z domu do szkoły

Zazwyczaj to rodzice odpowiadają za transport dziecka do i ze szkoły; jednak Bedfordshire County Council zapewnia darmowy transport w pewnych okolicznościach. Tylko w uzasadnionych przypadkach udostępniany jest darmowy transport dla dzieci z dokumentami 'statement'. Dzieci z orzeczeniami o szczególnych potrzebach edukacyjnych (SEN) powinny uczęszczać do najbliższej szkoły. Egzemplarz polityki w tym zakresie można uzyskać w County Council (informacje kontaktowe znajdują się na odwrocie niniejszej ulotki).

Darmowy transport zapewniany jest w przypadkach terminowego złożenia wniosku o przyjęcie do szkoły, dziecko jest w wieku 5 – 16 lat i:

- Uczęszcza do szkoły właściwej dla rejonu; lub
- Uczęszcza do najbliższej szkoły, która mogła je przyjąć

a także

- mieszka dalej niż 2 mile (do 8. roku życia) lub 3 mile (od 8. roku życia) od szkoły. (Odległość od szkoły oznacza najkrótszą odległość przejścia dziecka z domu do szkoły).

Ponadto, w przypadku rodzin o niskich dochodach, dla dzieci w wieku 8 - 11 lat zostanie zorganizowany darmowy transport do najbliższej odpowiedniej szkoły, jeżeli jest ona oddalona o ponad dwie mile od domu. Dla rodzin o niskich dochodach z dziećmi w

wieku 11 - 16 lat zostanie zorganizowany darmowy transport do trzech najbliższych właściwych szkół zakładając, że szkoła do której uczęszczą znajduje się w odległości ponad 2 i mniej niż 6 mil od domu. Rodzina o niskich dochodach to rodzina, której dzieci uprawnione są do otrzymywania darmowych posiłków w szkole lub która otrzymuje maksymalny wymiar Working Tax Credit.

Informacje na temat transportu do szkół anglikańskich, katolickich i innych wyznań znajdują się w broszurach dotyczących przyjęć do szkół.

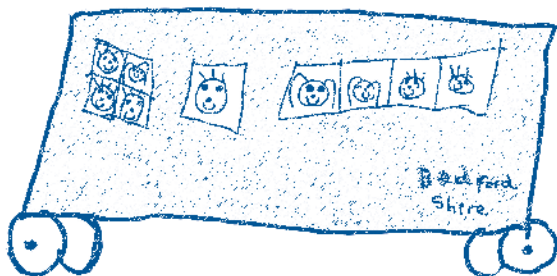
### Kiedy dowiem się, czy moje dziecko zostało przyjęte do wybranej szkoły?

Jeżeli wniosek został złożony w terminie, otrzymają Państwo pismo z decyzją o przyjęciu dziecka do:

- Szkoły przedpodstawowej - w drugiej połowie grudnia
- Szkoły podstawowej - w drugiej połowie marca
- Szkoły średniej - na początku marca.

### Jeżeli oferta jest zgodna z Państwa wyborem

Jeżeli oferta jest zgodna z Państwa wyborem, muszą Państwo **odesłać odcinek znajdujący się w otrzymanym piśmie**. (Oznacza to akceptację miejsca w szkole przydzielonego Państwa dziecku).



Rysunek - Jasmine Ajayi.

### Co mogę zrobić, jeżeli oferta szkoły dla mojego dziecka nie jest zgodna z moim wyborem?

Jeżeli nie są Państwo zadowoleni z oferty szkoły dla dziecka, istnieje możliwość odwołania się i ubiegania o miejsce w innej szkole, wymienionej we wniosku. **Nie można ubiegać się o miejsce w szkole, która nie była uwzględniona w Państwa wniosku.**

School Admissions Service prześle pismo zawierające szczegółowe informacje na temat procedury odwoławczej. Nazwisko Państwa dziecka zostanie umieszczone na liście oczekujących, jeżeli w szkołach, które Państwo umieścili we wniosku nie będzie miejsc. W piśmie zostaną Państwo poinformowani przez jaki okres obowiązywać będzie lista oczekujących dzieci. Listy oczekujących opracowane są w oparciu o kryteria przyjęcia do danej szkoły. Jeżeli dana rodzina przeprowadza się do rejonu szkoły, zostanie ona umieszczona na wyższej pozycji na liście niż rodziny spoza rejonu; zasada ta obowiązuje dla większości szkół.

Często po rozpoczęciu roku szkolnego okazuje się, że jest wolne jedno lub dwa miejsca, mimo negatywnego wyniku odwołania.

### Pomagamy Twojemu dziecku przygotować się do pierwszych zajęć szkolnych.

Wiele dzieci uczęszcza do przedszkola, które częstokroć znajduje się w tym samym budynku co szkoła przedpodstawowa. Pomaga to dzieciom w zapoznaniu się z nowym miejscem i przebywaniu bez rodziców lub opiekunów. Możecie Państwo wykonać wiele działań, aby ułatwić dzieciom pierwszy kontakt ze szkołą.

### Działania praktyczne:

- W szkole, dziecko powinno potrafić samodzielnie się ubrać i zawiązać buty. Proszę zorganizować z dzieckiem zabawę w domu, aby mogło ono wykonywać te czynności samodzielnie.
- Dziecko powinno potrafić samodzielnie korzystać z toalety i myć ręce.
- Dziecko powinno potrafić samodzielnie jeść, proszę więc przyzwyczajać je do samodzielnego krojenia potraw i używania sztućców.
- Dziecko powinno potrafić rozpoznawać swoje rzeczy. Można zorganizować z dzieckiem zabawę w rozpoznawanie jego rzeczy spośród rzeczy innych członków rodziny. Nie należy wyposażać dziecka w nowe rzeczy na krótko przed rozpoczęciem szkoły ponieważ ich nie rozpozna. Nauczycielom będzie łatwiej pomóc Państwa dziecku, jeżeli jego ubrania i buty zostaną odpowiednio oznaczone.

### Przygotowanie emocjonalne do pójścia do szkoły

- Państwa dziecko będzie potrzebować dużo wsparcia i zachęty. Należy rozmawiać z dzieckiem o nowej przygodzie w sposób pozytywny. Proszę opowiadać dziecku o swoich miłych wspomnieniach i zabawach ze szkoły. Proszę dowiedzieć się, co zdarzyło się w szkole danego dnia i rozmawiać o tym z dzieckiem.
- Należy zachęcać dziecko do zabawy z innymi dziećmi w różnym wieku; doda to dziecku pewności siebie i samodzielności. Należy ćwiczyć pozostawianie dziecka bez bezpośredniej opieki tak, aby Państwo i dziecko przyzwyczaili się do przebywania osobno.
- Nauczyciele i inni uczniowie będą dziecku zadawać pytania, a Państwo nie będą mogli pomóc mu odpowiedzieć. Proszę ćwiczyć zadawanie pytań, np. o imię dziecka, adres, co lubią a czego nie, itp. Proszę zachęcać dziecko

do formułowania próśb o pomoc a nie zgadywać jego potrzeb lub zamiarów.

- Proszę pokazywać dziecku budynek szkoły za każdym razem, gdy przechodzicie obok.
- Proszę przeczytać kilka pozytywnych książek na temat pierwszego pójścia do szkoły. Na stronie internetowej BBC zalecane są następujące pozycje: "Topsy & Tim Start School" autorstwa Jean i Gareth Adamson lub "Starting School" autorstwa Alan i Janet Ahlberg. Książki te można zamówić w bibliotece.
- Dla pewności można zapytać nauczyciela jakie metody zastosuje w celu przyzwyczajania dzieci do nowej sytuacji.
- Na kilka tygodni przed rozpoczęciem szkoły należy rozpocząć przyzwyczajanie dziecka do nowego rozkładu dnia; proszę dostosować czas zasypiania i budzenia do harmonogramu szkolnego. Poprosić dziecko o pomoc w przygotowaniu rzeczy, których będzie potrzebowało. Proszę przygotować listę rzeczy, które dziecko będzie odznaczało po ich przygotowaniu.
- Mimo zdenerwowania, proszę pożegnać dziecko uśmiechem, gdy pójdzie do szkoły pierwszego dnia. Proszę punktualnie odprowadzać i odbierać dziecko ze szkoły ponieważ dla czterolatka kilka minut to dużo czasu.

### Przydatne informacje kontaktowe

**School Admissions Service** – Children's Services, Bedfordshire County Council, County Hall, Cauldwell Street, Bedford. MK42 9AP

**School Admissions General Enquiries** –

Tel: 01234 718 120

**Home – School Transport** – Transport Section, Customer Contact Centre, County Hall, Bedford. Tel.: 01234 228 431

**School Transfer Adviser** – Jo Maule, C/o Parent Partnership Service, Westfield Middle School, Chester Road, Bedford. MK40 4HW Tel: 01234 316 444 (wtorek - czwartek)

**Bedfordshire Parent Partnership Service** – Chester Road, Bedford, MK40 4HW  
Telefoniczna linia pomocy: 01234 316 353  
Dodatkowe informacje

Bedfordshire Parent Partnership Service – Ulotka nr 8 – "Looking at Schools" [Jakie szkoły?]

Bedfordshire Parent Partnership Service – Karta Informacyjna 22 – "Starting and applying for schools in Bedfordshire if your child is supported on School Action or School Action Plus" [Rozpoczynanie i ubieganie się o miejsce w szkole w przypadku dzieci objętych programem Action lub Action Plus]

Bedfordshire Parent Partnership Service – Karta informacyjna 23 – "Starting and applying for schools if your has a Statement" [Rozpoczynanie i składanie wniosków do szkół dla dziecka posiadającego 'Statement']

Bedfordshire Parent Partnership Service – Karta informacyjna 24 – "Useful School Admissions Websites" [Użyteczne strony internetowe przyjęć do szkół]

Wymienione ulotki i karty informacyjne dostępne są w Parent Partnership Service [Centrum współpracy z rodzicami], lub można je ściągnąć ze strony internetowej centrum pod adresem: [www.bedfordshireparentpartnership.co.uk](http://www.bedfordshireparentpartnership.co.uk)