

Karta Informacyjna 20

Pomagamy Twojemu dziecku przygotować się do pierwszych zajęć szkolnych

Pomagamy Twojemu dziecku przygotować się do pierwszych zajęć szkolnych.

Wiele dzieci uczęszcza do przedszkola, które często mieści się w tym samym budynku co szkoła przedpodstawowa. Pomaga to dzieciom w zapoznaniu się z nowym miejscem i przebywaniu bez rodziców lub opiekunów. Możecie Państwo wykonać wiele działań, aby ułatwić dzieciom pierwszy kontakt ze szkołą.

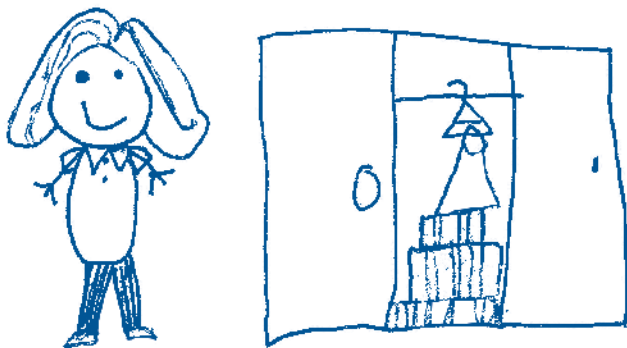
Działania praktyczne:

- W szkole, dziecko powinno potrafić samodzielnie się ubrać i zawiązać buty. Proszę zorganizować z dzieckiem zabawę w domu, aby mogło ono wykonywać te czynności samodzielnie.
- Dziecko powinno potrafić samodzielnie korzystać z toalety i myć ręce.
- Dziecko powinno potrafić samodzielnie jeść, proszę więc przyzwyczajać je do samodzielnego krojenia potraw i używania sztućców.
- Dziecko powinno potrafić rozpoznawać swoje rzeczy. Można zorganizować z dzieckiem zabawę w

rozpoznawanie jego rzeczy spośród rzeczy innych członków rodziny. Nie należy wyposażyć dziecka w nowe rzeczy na krótko przed rozpoczęciem szkoły ponieważ ich nie rozpozna. Nauczycielom będzie, łatwiej pomóc Państwu dziecku, jeżeli jego ubrania i buty zostaną odpowiednio oznaczone.

Przygotowanie emocjonalne do pójścia do szkoły

- Państwa dziecko będzie potrzebować dużo wsparcia i zachęty. Należy rozmawiać z dzieckiem o nowej przygodzie w sposób pozytywny. Proszę opowiadać dziecku o swoich miłych wspomnieniach i zabawach ze szkoły. Proszę dowiedzieć się, co zdarzyło się w szkole danego dnia i rozmawiać o tym z dzieckiem.
- Należy zachęcać dziecko do zabawy z innymi dziećmi w różnym wieku; doda to dziecku pewności siebie i samodzielności. Należy ćwiczyć pozostawianie dziecka bez bezpośredniej opieki tak, aby przyzwyczało się do braku obecności rodzica.
- Nauczyciele i inni uczniowie będą dziecku zadawać pytania, a Państwo nie będą mogli pomóc mu odpowiedzieć. Proszę ćwiczyć zadawanie pytań, np. o imię dziecka, adres, co lubi a czego nie, itp. Proszę zachęcać dziecko do formułowania próśb o pomoc a nie zgadywać jego potrzeb lub zamiarów.
- Proszę pokazywać dziecku budynek szkoły za każdym razem, gdy przechodzicie obok.
- Proszę przeczytać kilka pozytywnych książek na temat pierwszego pójścia do szkoły. Na stronie internetowej BBC zalecane są następujące pozycje: "Topsy & Tim Start School" autorstwa Jean i Gareth Adamson lub "Starting School" autorstwa Alan i Janet Ahlberg. Książki te można zamówić w bibliotece.



Rysunek - Lucy Williams.

- Dla pewności można zapytać nauczyciela jakie metody zastosuje, w celu przyzwyczajania dzieci do nowej sytuacji.
- Na kilka tygodni przed rozpoczęciem szkoły należy rozpocząć przyzwyczajanie dziecka do nowego rozkładu dnia; proszę dostosować czas zasypiania i budzenia do harmonogramu szkolnego. Poprosić dziecko o pomoc w przygotowaniu rzeczy, których będzie potrzebowało. Proszę przygotować listę rzeczy, które dziecko będzie odznaczało po ich przygotowaniu.
- Mimo zdenerwowania, proszę pożegnać dziecko uśmiechem, gdy pójdzie do szkoły pierwszego dnia. Proszę punktualnie odprowadzać i odbierać dziecko ze szkoły ponieważ dla czterolatka kilka minut to dużo czasu.

Przydatne informacje kontaktowe

School Admissions Service – Children's Services, Bedfordshire County Council, County Hall, Cauldwell Street, Bedford. MK42 9AP

School Admissions General Enquiries –
Tel: 01234 718 120

Home – School Transport – Transport Section, Customer Contact Centre, County Hall, Bedford. Tel.: 01234 228 431

School Transfer Adviser – Jo Maule, C/o Parent Partnership Service, Westfield Middle School, Chester Road, Bedford. MK40 4HW Tel: 01234 316 444 (wtorek - czwartek)

Bedfordshire Parent Partnership Service – Chester Road, Bedford, MK40 4HW. Telefoniczna linia pomocy: 01234 316 353

Dodatkowe informacje

Bedfordshire Parent Partnership Service – Ulotka nr 8 – “Looking at Schools” [Jakie szkoły?]

Bedfordshire Parent Partnership Service – Karta Informacyjna 21 – “Applying for places at Lower, Middle and Upper Schools in Bedfordshire” [Wniosek

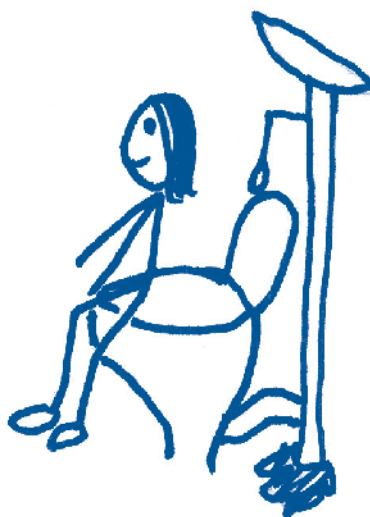
o przyjęcie do zerówki, szkoły podstawowej, szkoły średniej w Bedfordshire]

Bedfordshire Parent Partnership Service – Karta Informacyjna 22 – “Starting and applying for schools in Bedfordshire if your child is supported on School Action or School Action Plus” [Rozpoczęcie i ubieganie się o miejsce w szkole w przypadku dzieci objętych programem Action lub Action Plus]

Bedfordshire Parent Partnership Service – Karta informacyjna 23 – “Starting and applying for schools if you has a Statement” [Rozpoczęcie i składanie wniosków do szkół dla dziecka posiadającego 'Statement']

Bedfordshire Parent Partnership Service – Karta Informacyjna 24 – “Useful School Admissions Websites” [Użyteczne adresy stron internetowych w zakresie przyjęć do szkół]

Wymienione ulotki i Karty Informacyjne można uzyskać w Parent Partnership Service, lub ściągnąć ze strony internetowej Centrum: www.bedfordshireparentpartnership.co.uk



Rysunek - Sarah Kerr.