



If you need the information in this leaflet in another language or in a special format, such as braille, large print or audio-cassette, please contact us at the address below.

Ky botim jep të dhëna për prindërit që kanë fëmijë me nevoja të veçanta mësimore. Është përgatitur nga Shërbimi i Partneritetit të Prindërve (Parent Partnership Service). Ky shërbim i ofron prindërve përkrahje të besueshme dhe të paanëshme. Nëse këto të dhëna ose këshilla ju nevojiten në gjuhën amtare, ju lutemi të na kontaktoni në adresën e mëposhtme.

આ પ્રકાશન વિશેષ શૈક્ષણિક જરૂરિયાતો ધરાવતા બાળકોના વાલીઓને માહિતી આપે છે. એ પેરેન્ટ પાર્ટનરશિપ સર્વિસ દ્વારા બનાવવામાં આવ્યું છે. આ સેવા વાલીઓને ખાનગી અને તટસ્થ ટેકો આપે છે. જો તમને આ માહિતી કે સહાય તમારી ભાષામાં જોઈતી હોય, તો કૃપા કરીને નીચે આપેલા સરનામા પર અમને સંપર્ક કરો.

ਇਹ ਪ੍ਰਕਾਸ਼ਨ ਵਿਸ਼ੇਸ਼ ਵਿਦਿਅਕ ਜ਼ਰੂਰਤਾਂ ਵਾਲੇ ਬੱਚਿਆਂ ਦੇ ਮਾਪਿਆਂ ਨੂੰ ਜਾਣਕਾਰੀ ਦਿੰਦਾ ਹੈ। ਇਹ ਮਾਂਪੇ ਸਾਂਝੀਦਾਰੀ ਸੇਵਾ ਵਲੋਂ ਪ੍ਰਸਤੁਤ ਕੀਤਾ ਜਾਂਦਾ ਹੈ। ਇਹ ਸੇਵਾ ਮਾਪਿਆਂ ਨੂੰ ਗੁਪਤ ਅਤੇ ਨਿਰਪੱਖ ਸਹਾਇਤਾ ਮੁਹੱਈਆ ਕਰਦੀ ਹੈ। ਜੇਕਰ ਤੁਹਾਨੂੰ ਇਸ ਜਾਣਕਾਰੀ ਜਾਂ ਸਲਾਹ ਦੀ ਤੁਹਾਡੀ ਮਾਪਣੀ ਭਾਸ਼ਾ ਵਿੱਚ ਲੋੜ ਹੈ, ਤਾਂ ਸਾਡੇ ਨਾਲ ਹੇਠ ਦਿੱਤੇ ਪਤੇ 'ਤੇ ਸੰਪਰਕ ਕਰੋ।

Niniejsza publikacja zawiera informacje kierowane do rodziców dzieci o specjalnych potrzebach edukacyjnych. Została przygotowana przez serwis partnerstwa rodziców. Oferuje on poufną oraz bezstronną pomoc dla rodziców. Jeżeli potrzebujesz informacji lub porady we własnym języku, prosimy o skontaktowanie się z nami pod adresem podanym poniżej.

Questa pubblicazione informativa è rivolta ai genitori di bambini con necessità educative speciali. Essa è prodotta dal Parent Partnership Service, ente che offre sostegno ai genitori ispirandosi a criteri di riservatezza e imparzialità. Se desiderate ricevere informazioni o consigli nella vostra lingua, potete contattarci all'indirizzo sottostante.

یہ اشاعت خصوصی تعلیمی ضرورت والے بچوں کے والدین کو معلومات فراہم کرتا ہے۔ اسے پیرنٹ پارٹنرشپ سروس نے تیار کیا ہے۔ یہ خدمت والدین کو رازدارانہ اور غیر جانبدارانہ تعاون فراہم کرتا ہے۔ اگر آپ کو یہ معلومات یا مشورے آپ کی اپنی زبان میں درکار ہوں تو، براۓ مہربانی ہم سے ذیل کے پتے پر رابطہ کریں۔

Cette publication offre des informations aux parents d'enfants qui ont des besoins particuliers en matière d'éducation. Elle est publiée par le Parent Partnership Service. Ce service offre un soutien confidentiel et impartial aux parents. Si vous souhaitez recevoir ces informations ou des conseils dans votre propre langue, veuillez nous contacter à l'adresse reprise ci-après.

The Parent Partnership Service
Westfield Middle School
Queens Park
Bedford
MK40 4HW

टेलि: (01234) 316353

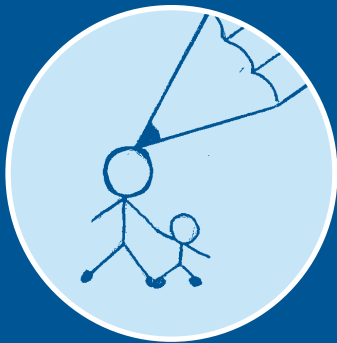
फ्याक्स: (01234) 316352

ইমেল: parent.partnership@bedscc.gov.uk

ওয়েবসাইট: www.bedfordshire.gov.uk/parentp



পেরেন্ট
পার্টনারশিপ
সার্ভিস



আপনাকে ছবিতে নিয়ে আসছে

পুস্তিকা সংখ্যা

7

প্রারম্ভিক বছরগুলি



Bedfordshire
county council



আপনার সন্তান যদি বিধিবদ্ধ স্কুলের বয়সে না পৌঁছে থাকে (তাদের ৫ম জন্মদিনের পরবর্তী শিক্ষাবর্ষ) তাহলে এই পুস্তিকাটি আপনাকে তাদের জন্যে সহায়তা সম্বন্ধে জানাবে।

সূচনা

আপনার সন্তানের উন্নতি বিষয়ে আপনার যদি কোন উদ্বেগ থাকে তাহলে আপনার চিকিৎসক, স্বাস্থ্য পরিদর্শক, সমাজ কর্মী, নার্সারি, প্রি-স্কুল বা অন্য যে সকল ব্যক্তি আপনাকে ও আপনার সন্তানকে পরামর্শ ও সহায়তা দেন তাদের যে কারো সাথে এই বিষয়গুলি নিয়ে আলোচনা করুন।

বিশেষ শিক্ষাগত চাহিদার সংজ্ঞা

স্কুল-পূর্ব শিশুদের যদি শিক্ষাগত অসুবিধা থাকে তাহলে তাদের বিশেষ শিক্ষাগত চাহিদা আছে বলা হয়, অর্থাৎ তাদের:

- সমবয়স্ক অধিকাংশ শিশুদের তুলনায় তাদের শিক্ষা গ্রহণে যথেষ্ট অধিকতর সমস্যা হয়;
- সমবয়স্ক অন্যান্য শিশুদের যে সহায়তা দেওয়া হয় তার তুলনায় তাদের অতিরিক্ত বা ভিন্ন প্রকারের সহায়তা প্রয়োজন হয়।

এই পুস্তিকার সারির অলঙ্করণগুলি ওয়েস্টফিল্ড মিডল স্কুল, বেডফোর্ড-এর শিশুরা ঠেকেছে।

জন্ম থেকে তিন বছর বয়স অবধি

2

অনেক শিশুদের ক্ষেত্রেই তারা প্রারম্ভিক বছরের শিক্ষা ব্যবস্থায় হাজির হতে শুরু করার আগে তাদের বিশেষ শিক্ষাগত চাহিদাগুলি চিহ্নিত করা যায় না। তবে কিছু শিশুর ক্ষেত্রে অত্যন্ত অল্প বয়সে বিশেষ শিক্ষাগত চাহিদা চিহ্নিত করা সম্ভব হয়, তারা কোন প্রারম্ভিক বছরের শিক্ষা ব্যবস্থায় হাজির হতে শুরু করার আগেই।

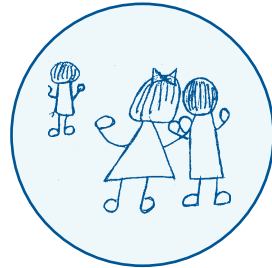
আপনার সন্তানের বিকাশের ব্যাপারে আপনার কোন উদ্বেগ থাকলে আপনার স্বাস্থ্য পরিদর্শক ও চিকিৎসক আপনাকে সাহায্য করতে পারবেন। আপনার সন্তানকে কিভাবে সাহায্য করা যায় সে বিষয়ে তারা আপনাকে পরামর্শ দিতে পারবেন অথবা কোন শিশু বিকাশ কেন্দ্রে যাওয়ার সুপারিশ জানাতে পারবেন।

বেডফোর্ডশায়ারে দুটি শিশু বিকাশ কেন্দ্র আছে:

- দ্য চাইল্ড ডেভেলপমেন্ট সেন্টার, কেম্পস্টন (উত্তর ও মধ্য বেডফোর্ডশায়ারে বসবাসকারী শিশুদের জন্যে)
- দ্য এডুইন লোবো সেন্টার, লুটন (দক্ষিণ বেডফোর্ডশায়ারে বসবাসকারী শিশুদের জন্যে)

এই কেন্দ্রগুলি অক্ষমতা ও বিশেষ চাহিদাযুক্ত শিশুদের জন্যে। তারা শিশুদের সম্পূর্ণ শিক্ষাগত, শারীরিক ও আবেগগত সম্ভাবনায় পৌঁছাতে সাহায্য করার উদ্দেশ্যে কাজ করেন।

কেন্দ্রগুলিতে স্বাস্থ্য ও শিক্ষা ক্ষেত্রের কর্মীরা আছেন যারা বিশেষ শিক্ষাগত চাহিদাসম্পন্ন শিশুদের সাহায্য করার বিষয়ে অভিজ্ঞ। শিশু বিকাশ কেন্দ্রগুলির কর্মীরা আপনার শিশুকে কেন্দ্রে বা আপনার বাড়িতে দেখবেন এবং কিভাবে তাকে সাহায্য করা যেতে পারে সে বিষয়ে পরামর্শ দেবেন।



তিন থেকে পাঁচ বছর বয়স অবধি

সকল শিশুরই এখন তাদের তৃতীয় জন্মদিনের পরবর্তী শিক্ষাবর্ষে প্রারম্ভিক বছরের শিক্ষা ব্যবস্থায় বিনামূল্যে নার্সারি শিক্ষা পাওয়ার অধিকার আছে। সরকার এর অর্থ জোগায় এবং এটি শিক্ষার ভিত্তিমূলক পর্যায় হিসাবে পরিচিত। প্রারম্ভিক বছরের শিক্ষা ব্যবস্থায় এইগুলি অন্তর্ভুক্ত হতে পারে:

- স্বৈচ্ছাসেবী প্রি-স্কুল
- বেসরকারী নার্সারি
- স্বাধীন স্কুল
- দিবাকালীন নার্সারি
- লোকাল অথরিটি নার্সারি স্কুল
- লোকাল অথরিটি লোয়ার স্কুল

যে সকল প্রারম্ভিক বছরের শিক্ষা ব্যবস্থাগুলি সরকারী অনুদানপ্রাপ্ত বিনামূল্যের নার্সারি শিক্ষা প্রদান করছে সেগুলিতে একজন বিশেষ শিক্ষাগত চাহিদার সমন্বয়কারী (SENCo) এবং একটি বিশেষ শিক্ষাগত চাহিদার নীতি (বিশেষ শিক্ষাগত চাহিদাসম্পন্ন শিশুদের সহায়তার জন্যে ব্যবস্থাটি কি করে, এটি তা বর্ণনা করে) থাকতেই হবে।

আর্লি ইয়ার্স অ্যাকশন

আপনার সন্তান যদি শিক্ষার ক্ষেত্রে সন্তোষজনক উন্নতি না করে তাহলে প্রারম্ভিক বছরের শিক্ষা ব্যবস্থা তাদের চাহিদাগুলি চিহ্নিত করবে এবং সহায়তা দেবে। এই সহায়তাকে বলা হয় আর্লি ইয়ার্স অ্যাকশন।

আপনার সন্তানের জন্যে একটি ব্যক্তিগত শিক্ষা পরিকল্পনা লেখা হবে, যখানে আপনার সন্তানের অর্জন করার জন্যে দুই বা তিনটি লক্ষ্যমাত্রা ধার্য করা হবে। (এটি কখনও কখনও IEP নামেও পরিচিত)।

আর্লি ইয়ার্স অ্যাকশন প্লাস

আর্লি ইয়ার্স অ্যাকশন-এ সহায়তা সত্ত্বেও যদি আপনার সন্তান যথেষ্ট উন্নতি না করে তাহলে আপনার সন্তানকে আর্লি ইয়ার্স অ্যাকশন প্লাস-এ স্থানান্তরিত করা হবে। এই পর্যায়ে, ব্যক্তিগত শিক্ষা পরিকল্পনা তৈরি করার জন্যে শিক্ষা ব্যবস্থাটি বহিঃস্থ সহায়তা পরিষেবার কাছে পরামর্শের জন্যে অনুরোধ করে। এই সহায়তা পরিষেবাটি অতিরিক্ত বিস্তারিত মূল্যায়ন সম্পন্ন করবে এবং শিক্ষা ব্যবস্থাকে পরামর্শ প্রদান করবে।

বিধিবদ্ধ মূল্যায়ন

4

বিশেষ শিক্ষাগত চাহিদাসম্পন্ন অধিকাংশ শিশুর চাহিদাগুলি আর্লি ইয়ার্স অ্যাকশন বা আর্লি ইয়ার্স অ্যাকশন প্লাস-এ পূরণ হয়।

অত্যন্ত স্বল্পসংখ্যক কিছু ক্ষেত্রে লোকাল অথরিটিকে আপনার সন্তানের বিশেষ শিক্ষাগত চাহিদার একটি বিধিবদ্ধ মূল্যায়ন করতে হবে। একটি শিশুর সঠিকরূপে কি কি বিশেষ শিক্ষাগত চাহিদা আছে এবং তার কি বিশেষ সাহায্যের প্রয়োজন আছে, তা জানার জন্যে এটি হল একটি বিস্তারিত তদন্ত।

এই মূল্যায়নের শেষে লোকাল অথরিটি যদি সিদ্ধান্ত নেয় যে কোন শিশুর বিশেষ সাহায্যের প্রয়োজন আছে, তাহলে তারা বিশেষ শিক্ষাগত চাহিদাসমূহের একটি বিবৃতি লিখবে।

বাবামা বা তত্ত্বাবধায়ক হিসাবে আপনি লোকাল অথরিটিকে একটি বিধিবদ্ধ মূল্যায়ন করতে অনুরোধ করতে পারেন, তবে আপনি যদি প্রথমে এদের সাথে আলোচনা করেন তাহলে সেটা সর্বদাই সহায়ক হয়:

- আপনার সন্তানের প্রারম্ভিক বছরের শিক্ষা ব্যবস্থা এবং/অথবা
- আপনার সন্তানের সাথে জড়িত সহায়তা পরিষেবা।

‘বিধিবদ্ধ মূল্যায়ন’ নামক পেরেন্ট পার্টনারশিপ পুস্তিকাটি আপনাকে এই বিষয়ে আরো তথ্য প্রদান করে।

আপনার সন্তানের শিক্ষার সাথে জড়িত ব্যক্তির আপনার সন্তানকে প্রভাবিত করবে এমন যে কোন সিদ্ধান্ত গ্রহণের পূর্বে, প্রতিটি পর্যায়ে তাদের আপনার সাথে পরামর্শ করতে হবে এবং সিদ্ধান্তগুলির সাথে আপনাকে যুক্ত করতে হবে।

আপনার সন্তান স্কুলে যাওয়ার বয়সে পৌঁছে যাওয়ার সময়ে আপনার প্রারম্ভিক বছরের শিক্ষা ব্যবস্থার কর্মীরা আপনার সাথে উপলব্ধ সহায়তার বিষয়ে আলোচনা করবেন। আপনি স্কুলগুলি পরিদর্শন করতে এবং আপনার সন্তানের বিশেষ শিক্ষাগত চাহিদাগুলির বিষয়ে তাদের সাথে কথা বলতে চাইতে পারেন। সম্ভব হলে বিশেষ শিক্ষাগত চাহিদার সমন্বয়কারীর (SENCo) সাথে কথা বলতে চেষ্টা করুন।

আপনার সম্মতি নিয়ে প্রারম্ভিক বছরের শিক্ষা ব্যবস্থাটি তাদের কাছে থাকা সমস্ত নথি আপনার সন্তানের স্কুলের হাতে তুলে দিতে পারে।



সাহায্য করার জন্যে কারা আছেন?

6

আপনার সন্তানের চাহিদার ক্ষেত্রের উপরে নির্ভর করে নিম্নলিখিত ব্যক্তিদের মধ্যে এক বা ততোধিক ব্যক্তি প্রারম্ভিক বছরগুলিতে আপনার সন্তানের সাথে জড়িত হতে পারেন

- আর্লি ইয়ার্স ইনকুজন অফিসার (প্রারম্ভিক বছরের অন্তর্ভুক্তি অফিসার)
- আর্লি ইয়ার্স সাপোর্ট সার্ভিস (SEN) (EYSS)
- সার্ভিস ফর সেন্সরি ইম্পেয়ারমেন্ট অ্যান্ড কম্যুনিকেশন ডিফিকাল্টিজ (SSICD)
- এডুকেশনাল সাইকোলজি অ্যান্ড লার্নিং সাপোর্ট সার্ভিস (EP/LSS)
- বাকশক্তি ও ভাষা থেরাপিস্ট
- ফিজিওথেরাপিস্ট বা অকুপেশনাল থেরাপিস্ট
- স্বাস্থ্য পরিদর্শক
- শিশু চিকিৎসক।

অতিরিক্ত তথ্য

চিলড্রেন্স ইনফর্মেশন সার্ভিস

প্রারম্ভিক বছরের শিক্ষা ও শিশুসেবার সংক্রান্ত সকল তথ্যের জন্যে।
টেলিফোন 01234 228229

পেরেন্ট পার্টনারশিপ সার্ভিস

বিশেষ শিক্ষাগত চাহিদা বিষয়ে বিনামূল্যে, গোপনীয় ও পক্ষপাতহীন পরামর্শের জন্যে
টেলিফোন 01234 316353