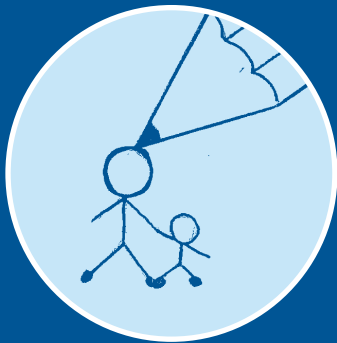




পেরেন্ট  
পার্টনারশিপ  
সার্ভিস



আপনাকে ছবিতে নিয়ে আসছে

পুস্তিকা সংখ্যা

4

পরিবর্তে টীকা  
এবং  
অন্তিম বিবৃতি



Bedfordshire  
county council



এই পুস্তিকাটি আপনাকে পরিবর্তে টীকা এবং বিশেষ শিক্ষাগত চাহিদার বিবৃতির মধ্যে পার্থক্য বুঝতে সাহায্য করবে এবং এইগুলির প্রতিটি কি বিষয়ে তা জানাবে।

## সূচনা

বিধিবদ্ধ মূল্যায়ন করা হবে এই বিষয়ে সম্মতি হওয়ার পরে অনেক ব্যক্তির কাছ থেকে আপনার সন্তানের বিষয়ে পরামর্শ ও তথ্য সংগ্রহ করা হবে। লোকাল অথরিটি এই সকল তথ্য দেখবে এবং তারপরে হয় বিশেষ শিক্ষাগত চাহিদার বিবৃতি লিখবে অথবা একটি পরিবর্তে টীকা জারি করবে।

এই পুস্তিকার সারির অলঙ্করণগুলি ওয়েস্টফিল্ড মিডল স্কুল,  
বেডফোর্ড-এর, শিশুরা ঠেকেছে।

## পরিবর্তে টীকা

2

বিধিবদ্ধ মূল্যায়নের সময়ে প্রাপ্ত পরামর্শগুলি বিবেচনা করে লোকাল অথরিটি এই সিদ্ধান্ত নিতে পারে যে বিশেষ শিক্ষাগত চাহিদার বিবৃতির প্রয়োজনীয়তা ছাড়াই আপনার সন্তানের স্কুল তাকে প্রয়োজনীয় বিশেষ সহায়তা প্রদান করতে পারে। যদি এমন হয়, তাহলে তারা আপনাকে একটি পরিবর্তে টীকা পাঠাবে। বিধিবদ্ধ মূল্যায়ন প্রক্রিয়া চলাকালীন যে সকল পরামর্শ ও রিপোর্ট সংগৃহীত হয়েছিল সেগুলিও তারা পরিবর্তে টীকার সাথে আপনার কাছে পাঠাবে।

পরিবর্তে টীকা এইগুলি করবে:

- আপনার সন্তানের বিশেষ শিক্ষাগত চাহিদার বর্ণনা দেয়;
- লোকাল অথরিটি কেন বিবৃতি না তৈরি করার সিদ্ধান্ত নিয়েছে তা ব্যাখ্যা করে;
- আপনার সন্তানের জন্য উপযুক্ত বন্দোবস্ত নেওয়ার সুপারিশ জানায় (অতিরিক্ত পরামর্শ, সহায়তা এবং বিশেষজ্ঞ কর্মীদের প্রশিক্ষণ এর মধ্যে অন্তর্ভুক্ত থাকতে পারে)

তারা এই রিপোর্টগুলি এবং পরিবর্তে টীকাটি আপনার সন্তানের স্কুলে পাঠাবে এবং যে সকল পেশাদার ব্যক্তি এই রিপোর্টগুলি লিখেছেন তাদের কাছেও পাঠাবে। এর সাথে যুক্ত প্রত্যেকে যাতে আপনার সন্তানের বিশেষ শিক্ষাগত চাহিদাগুলি সম্পর্কে এবং কিভাবে সেরা উপায়ে সেগুলি পূরণ করা যায় সে বিষয়ে সম্পূর্ণরূপে অবগত থাকেন তা সুনিশ্চিত করার জন্যে এটা করা হয়।

### ব্যাখ্যা

“পরিবর্তে” অর্থ হল “এর স্থানে” - এই ক্ষেত্রে বিশেষ শিক্ষাগত চাহিদার বিবৃতির স্থানে

### মনে রাখবেন

আপনি যদি একটি পরিবর্তে টীকা পেয়ে থাকেন, তাহলে মূল্যায়নের সময়ে সংগৃহীত পরামর্শ ও তথ্য এখনও আপনার সন্তানকে সহায়তা দেওয়ার জন্যে ব্যবহৃত হবে।

## নিরীক্ষণ

যতদিন অবধি আপনার সন্তানের বিশেষ শিক্ষাগত চাহিদাগুলি থাকবে ততদিন পর্যন্ত স্কুল ও লোকাল অর্থরিটি স্কুল অ্যাকশন ও স্কুল অ্যাকশন প্লাসের দ্বারা প্রদত্ত সহায়তার মাধ্যমে নিয়মিতরূপে তার উন্নতি নিরীক্ষণ করা ও পর্যালোচনা করা চালিয়ে যাবে।

এই ক্রমাগত নিরীক্ষণের ফলে স্কুল ও লোকাল অর্থরিটি আপনার সন্তানের বিশেষ শিক্ষাগত চাহিদাগুলির বিষয়ে অতিরিক্ত সুপারিশ জানাতে পারবে, যদি তারা মনে করে যে এটা করা প্রয়োজন।

আপনি যদি মনে করেন যে পরিবর্তে টীকা যথেষ্ট নয় এবং আপনার সন্তানের শেখার অসুবিধাগুলিকে বিশেষ শিক্ষাগত চাহিদার বিবৃতির মাধ্যমেই সুরাহা করা সম্ভব, তাহলে আপনি আপনি আপনার উদ্বেগের বিষয়ে লোকাল অর্থরিটি, আপনার স্কুল, আমাদের সাথে এবং এমন যে কারো সাথে আলোচনা করতে পারেন, যিনি আপনাকে সাহায্য করতে পারবেন বলে আপনি মনে করেন।

## মধ্যস্থতা ও আবেদন

আপনি যদি এরপরেও পরিবর্তে টীকার বিষয়ে অখুশি হন তাহলে আপনি মধ্যস্থতায় যাওয়ার কথা বিবেচনা করতে পারেন। এটা যে কোন বিবাদ বা বিরোধ মেটাবার একটা উপায়। আপনি আবেদনও করতে পারেন। লোকাল অর্থরিটি যখন আপনাকে পরিবর্তে টীকা লেখার সিদ্ধান্তের বিষয়ে জানায় তখন তারা আপনাকে জানাবে যে আপনি কিভাবে আবেদন করতে পারেন।

আপনি আমাদের “আপনি যদি আপনার সন্তানের বিশেষ শিক্ষাগত চাহিদার জন্যে ব্যবস্থাগুলি সম্বন্ধে খুশি না হন” নামক পুস্তিকা থেকেও এই ফর্মের বিষয়ে তথ্য পেতে পারেন।

## প্রস্তাবিত বিবৃতি

4

লোকাল অথরিটি যদি বিবৃতি লেখার সিদ্ধান্ত নেয় তাহলে তারা আপনাকে শুরুতে একটি প্রস্তাবিত বিবৃতি পাঠাবে। এটি খসড়া বিবৃতি নামে পরিচিত। এটি ছয় ভাগে বিভক্ত:

### ভাগ 1 – সূচনা

এতে আপনার সন্তানের নাম, ঠিকানা, জন্মতারিখ, ধর্ম ও অভিভাবক বা তত্ত্বাবধায়ক হিসাবে আপনার যোগাযোগের বিবরণ দেওয়া থাকে।

### ভাগ 2 – বিশেষ শিক্ষাগত চাহিদাসমূহ

আপনার সন্তানের অসুবিধাগুলি এতে উল্লেখ করা হয়।

### ভাগ 3 – বিশেষ শিক্ষাগত বন্দোবস্ত

লোকাল অথরিটি আপনার সন্তানের বিশেষ শিক্ষাগত চাহিদাগুলি কিভাবে পূরণ করার পরিকল্পনা করেছে, কে আপনার সন্তানের উন্নতি নিরীক্ষণ করবেন এবং তারা এটা কিভাবে করবেন - এই বিষয়গুলি এতে বলা থাকে। ভাগ ২ এ এটি যে সকল চাহিদাগুলি তালিকাভুক্ত করে সেগুলির সাথে এটি সরাসরি সম্পর্ক স্থাপন করে।

### ভাগ 4 – নিয়োগ স্কুল বা অন্যান্য শিক্ষাগত ব্যবস্থা

প্রস্তাবিত বিবৃতিতে এটি খালি রাখা হবে। এই সুবিধাগুলি আপনার সন্তান কোন স্থানে গ্রহণ করবে- সে বিষয়ে আপনার ইচ্ছা লোকাল অথরিটি আপনাকে জানাতে অনুরোধ করবে।

### ভাগ 5 – অ-শিক্ষাগত চাহিদাগুলি

সামাজিক পরিষেবাসমূহ, স্বাস্থ্য সংক্রান্ত বা অন্যান্য সংস্থাগুলি এবং লোকাল অথরিটি যে সকল অ-শিক্ষাগত চাহিদাগুলির বিষয়ে সম্মত হয়, এখানে সেগুলির বিবরণ দেওয়া হবে।

### ভাগ 6 – অ-শিক্ষাগত বন্দোবস্ত

স্বাস্থ্য পরিষেবা, সামাজিক পরিষেবা বা অন্যান্য সংস্থাগুলি ভাগ 5-এ বর্ণিত অ-শিক্ষাগত চাহিদাগুলি পূরণের জন্যে কি করবে এখানে সে বিষয়ে বলা হয়।

লোকাল অথরিটি যখন আপনাকে খসড়া বিবৃতি পাঠায় তখন তারা আপনাকে একটি ফর্মও পাঠাবে, যেখানে বিবৃতির বিষয়ে আপনার মতামত এবং আপনি কোন স্কুল বা অন্যান্য শিক্ষাগত প্রতিষ্ঠান পছন্দ করবেন সে বিষয়ে জানতে চাওয়া হয়।

আপনি যদি প্রস্তাবিত বিবৃতির বিষয়ে সম্মত হন তাহলে আপনি প্রস্তাবিত বিবৃতির 8 সপ্তাহের মধ্যে অন্তিম বিবৃতি পাবেন।

আপনারা যদি কোন সম্মতিতে পৌঁছাতে সমর্থ না হন, তাহলে লোকাল অর্থরিটি বিবৃতিটির অন্তিম রূপ দেবে।

লোকাল অর্থরিটি যখন আপনাকে অন্তিম বিবৃতি পাঠায় তখন তারা আপনাকে এর সাথে আবেদনের অধিকারের বিস্তারিত বিবরণও পাঠাবে। আপনি মধ্যস্থতা করা বা SENDIST-এর কাছে আবেদন করার কথা বিবেচনা করতে পারবেন।





If you need the information in this leaflet in another language or in a special format, such as braille, large print or audio-cassette, please contact us at the address below.

Ky botim jep të dhëna për prindërit që kanë fëmijë me nevoja të veçanta mësimore. Është përgatitur nga Shërbimi i Partneritetit të Prindërve (Parent Partnership Service). Ky shërbim i ofron prindërve përkrahje të besueshme dhe të paanëshme. Nëse këto të dhëna ose këshilla ju nevojiten në gjuhën amtare, ju lutemi të na kontaktoni në adresën e mëposhtme.

આ પ્રકાશન વિશેષ શૈક્ષણિક જરૂરિયાતો ધરાવતા બાળકોના વાલીઓને માહિતી આપે છે. એ પેરેન્ટ પાર્ટનરશિપ સર્વિસ દ્વારા બનાવવામાં આવ્યું છે. આ સેવા વાલીઓને ખાતરી અને તટસ્થ ટેકો આપે છે. જો તમને આ માહિતી કે સલાહ તમારી ભાષામાં જોઈતી હોય, તો કૃપા કરીને નીચે આપેલા સરનામા પર અમને સંપર્ક કરો.

ਇਹ ਪ੍ਰਕਾਸ਼ਨ ਵਿਸ਼ੇਸ਼ ਵਿਦਿਅਕ ਜ਼ਰੂਰਤਾਂ ਵਾਲੇ ਬੱਚਿਆਂ ਦੇ ਮਾਪਿਆਂ ਨੂੰ ਜਾਣਕਾਰੀ ਦਿੰਦਾ ਹੈ। ਇਹ ਮਾਂਪਿ ਸਾਂਝੀਦਾਰੀ ਸੇਵਾ ਵਲੋਂ ਪ੍ਰਸਤੁਤ ਕੀਤਾ ਜਾਂਦਾ ਹੈ। ਇਹ ਸੇਵਾ ਮਾਪਿਆਂ ਨੂੰ ਗੁਪਤ ਅਤੇ ਨਿਰਪੱਖ ਸਹਾਇਤਾ ਮੁਹੱਈਆ ਕਰਦੀ ਹੈ। ਜੇਕਰ ਤੁਹਾਨੂੰ ਇਸ ਜਾਣਕਾਰੀ ਜਾਂ ਸਲਾਹ ਦੀ ਤੁਹਾਡੀ ਮਾਪਣੀ ਭਾਸ਼ਾ ਵਿੱਚ ਲੋੜ ਹੈ, ਤਾਂ ਸਾਡੇ ਨਾਲ ਹੇਠ ਦਿੱਤੇ ਪਤੇ 'ਤੇ ਸੰਪਰਕ ਕਰੋ।

Niniejsza publikacja zawiera informacje kierowane do rodziców dzieci o specjalnych potrzebach edukacyjnych. Została przygotowana przez serwis partnerstwa rodziców. Oferuje on poufną oraz bezstronną pomoc dla rodziców. Jeżeli potrzebujesz informacji lub porady we własnym języku, prosimy o skontaktowanie się z nami pod adresem podanym poniżej.

Questa pubblicazione informativa è rivolta ai genitori di bambini con necessità educative speciali. Essa è prodotta dal Parent Partnership Service, ente che offre sostegno ai genitori ispirandosi a criteri di riservatezza e imparzialità. Se desiderate ricevere informazioni o consigli nella vostra lingua, potete contattarci all'indirizzo sottostante.

یہ اشاعت خصوصی تعلیمی ضرورت والے بچوں کے والدین کو معلومات فراہم کرتا ہے۔ اسے پیرنٹ پارٹنرشپ سروس نے تیار کیا ہے۔ یہ خدمت والدین کو رازدارانہ اور غیر جانبدارانہ تعاون فراہم کرتا ہے۔ اگر آپ کو یہ معلومات یا مشورے آپ کی اپنی زبان میں درکار ہوں تو، براۓ مہربانی ہم سے ذیل کے پتے پر رابطہ کریں۔

এই প্রকাশন বশিষে শিক্ষার আবশ্যিক হওয়া শিশুদের পিতা মাতাদেরকে তথ্য প্রদান করে। পিতা-মাতা অংশীদার সবে এইটি প্রকাশ করে। এই সবে পিতা-মাতাদেরকে গোপন এবং পক্ষপাতশূন্য সমর্থন প্রদান করে। যদি আপনাকে নজিরে ভাষায় এই তথ্য অথবা উপদেশের আবশ্যিক, অনুগ্রহ করুন নচিরে ঠিকানায় আমাদেরকে যোগাযোগ করুন।

Cette publication offre des informations aux parents d'enfants qui ont des besoins particuliers en matière d'éducation. Elle est publiée par le Parent Partnership Service. Ce service offre un soutien confidentiel et impartial aux parents. Si vous souhaitez recevoir ces informations ou des conseils dans votre propre langue, veuillez nous contacter à l'adresse reprise ci-après.

The Parent Partnership Service  
Westfield Middle School  
Queens Park  
Bedford  
MK40 4HW

Tel: (01234) 316353  
Fax: (01234) 316352  
Email: parent.partnership@bedscc.gov.uk  
Website: www.bedfordshire.gov.uk/parentp

