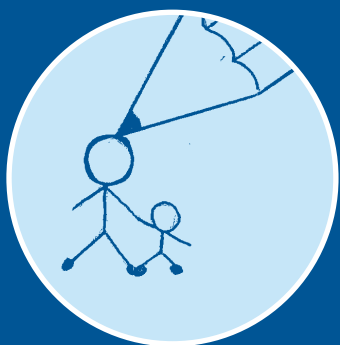


PPL2—Bengali ক্রিয়েটিভ সার্ভিসেস, কাষ্টি হল দ্বারা পরিকল্পিত ও প্রযুক্তকৃত, 2006

পেরেন্ট
পার্টনারশিপ
সার্ভিস



আপনাকে ছবিতে নিয়ে আসছে

পুস্তিকা সংখ্যা

2

স্কুল অ্যাকশন

ও

স্কুল অ্যাকশন
প্লাস



Bedfordshire
county council



এই পুস্তিকাটি বিশেষ শিক্ষাগত চাহিদা (SEN) সম্বন্ধে এবং স্কুলগুলি কিভাবে এই সকল চাহিদাসম্পন্ন কোন শিশুকে সহায়তা ও সমর্থন দিতে পারে সে বিষয়ে।

আপনার সন্তানের বিশেষ শিক্ষাগত চাহিদা আছে কিনা তা নির্ধারণের জন্যে স্কুল কিভাবে আপনার সন্তানের মূল্যায়ন করবে এবং স্কুল যে লক্ষ্যমাত্রা ও ত্রিয়াকলাপ ব্যবহার করবে, এটা সেগুলি বর্ণনা করে।

সূচনা

একাধিক কারণে বিশেষ শিক্ষাগত চাহিদা দেখা দিতে পারে। এটা এমন একটি অক্ষমতার কারণে হতে পারে যার ফলে, স্কুল সংখ্যাগরিষ্ঠ শিশুদের জন্যে যে শিক্ষাগত ব্যবস্থাগুলি প্রদান করে তা ব্যবহার করা একজন শিশুর পক্ষে কঠিনতর হয়ে পড়ে।

কিছু শিশুদের ক্ষেত্রে এটা একটা সাময়িক অসুবিধা হতে পারে। উদাহরণ স্বরূপ, তাদের হয়ত পড়া, গণিত বা আচরণের সমস্যা হচ্ছে, অভিভাবক বা তত্ত্বাবধায়কদের সহায়তায় স্কুল যা দূর করতে পারে। কিছু শিশুর আরো বেশি ব্যক্তিগত সহায়তা প্রয়োজন হয়। তবে স্বল্পসংখ্যক কিছু শিশুর (প্রায় ২%) বিশেষ সহায়তার দীর্ঘকালীন চাহিদা থাকে। এই শিশুদের বিশেষ শিক্ষাগত চাহিদার বিধিবদ্ধ মূল্যায়নের প্রয়োজন হতে পারে।

এই পুস্তিকার সারির অলঙ্করণগুলি ওয়েস্টফিল্ড মিডল স্কুল, বেডফোর্ড-এর শিশুরা ঠেকেছে।

শিশুরা বিভিন্ন পদ্ধতিতে শেখে ও বিকাশ লাভ করে। শিক্ষকরা এটা বুঝতে পারেন এবং শিশুরা যে বিভিন্ন পদ্ধতিতে শিক্ষালাভ করে তার জন্যে শ্রেণীকক্ষে ভিন্ন ভিন্ন ধরনের শিক্ষণ শৈলী ব্যবহার করেন। এর ফলে শ্রেণীকক্ষের অধিকাংশ শিশু শিক্ষা লাভ করে। কিন্তু অনেক শিশুর বিদ্যালয় জীবনের কোন না কোন সময়ে অতিরিক্ত সহায়তা প্রয়োজন হতে পারে। এই কারণে স্কুলগুলিকে অবশ্যই এইগুলি করতে হয়:

- কোন শিশুর বিশেষ শিক্ষাগত চাহিদা আছে কিনা সে বিষয়ে অভিভাবক/তত্ত্বাবধায়কদের জানাতে হয় এবং স্কুল কি কি বিশেষ সহায়তা প্রদান করছে সে বিষয়ে তাদের অবহিত করতে হয়;
- কোন একজন কর্মীসদস্যকে বিশেষ শিক্ষাগত চাহিদার সমন্বয়কারী (SENCo) হিসাবে নিযুক্ত করতে হয়;
- একটি লিখিত বিশেষ শিক্ষাগত চাহিদা নীতি রাখতে হয় - তার একটি করে কপি অভিভাবকদের কাছে উপলব্ধ করাতে হয়; এবং
- বিশেষ শিক্ষাগত চাহিদার (SEN) অভ্যাস বিধি অনুসরণ করতে হয়।

SENCo-র কর্তব্যসমূহ

বিশেষ শিক্ষাগত চাহিদাসম্পন্ন শিশুরা উন্নতি করছে কিনা তা সুনিশ্চিত করার জন্য দায়ী হলেন বিশেষ শিক্ষাগত চাহিদার সমন্বয়কারী। আপনার সন্তানের যদি বিশেষ শিক্ষাগত চাহিদা থাকে তাহলে SENCo এইগুলি করবেন:

- আপনার সন্তানের ক্ষমতা ও দুর্বলতার মূল্যায়ন করার জন্যে দায়ী থাকবেন;
- স্কুল অ্যাকশন ও স্কুল অ্যাকশন প্লানের মাধ্যমে আপনার সন্তানের ভবিষ্যত সহায়তার পরিকল্পনা করবেন;
- আপনার সন্তানের উন্নতির নথি রাখবেন;
- আপনার সাথে এবং আপনার সন্তানের সাথে জড়িত অন্যান্য পেশাদার ব্যক্তিদের সাথে কথা বলবেন;
- বিশেষ শিক্ষাগত চাহিদাসম্পন্ন শিশুদের জন্যে প্রদত্ত বিশেষ সহায়তার বিষয়ে স্কুলের অন্যান্য কর্মীসদস্যদের পরামর্শ ও সহায়তা দেবেন।

বিশেষ শিক্ষাগত চাহিদা চিহ্নিতকরণ

কোন শিশুর বিশেষ শিক্ষাগত চাহিদা আছে কিনা তা প্রথম যে ব্যক্তি চিহ্নিত করবেন তিনি নিম্নলিখিতদের মধ্যে একজন হতে পারেন:

- অভিভাবক বা তত্ত্বাবধায়ক হিসাবে আপনি স্বয়ং;
- শ্রেণী শিক্ষক;
- স্বাস্থ্য পরিদর্শক; অথবা
- অন্য কোন চিকিৎসাগত বিশেষজ্ঞ।

যখন মনে হয় যে কোন শিশুর বিশেষ শিক্ষাগত চাহিদা থাকতে পারে তখন সেই শিশুর শ্রেণী শিক্ষক বা SENCO (বা উভয়েই) এইগুলি মূল্যায়ন করবেন:

- আপনার সন্তান কি করতে পারে এবং কি পারে না;
- আপনার সন্তানের কি শেখা প্রয়োজন; এবং তারপরে
- আপনার সন্তানকে শিখতে সহায়তা করার জন্যে কিভাবে সেরা সহায়তা করা যায়।

স্কুল অ্যাকশন

মূল্যায়নে যদি দেখা যায় যে তার উন্নতির জন্যে অতিরিক্ত সহায়তা প্রয়োজন আছে তাহলে স্কুল আপনার সন্তানকে স্কুল অ্যাকশনের অন্তর্গত করবে।

SENCO আপনার সন্তানের সম্বন্ধে তথ্য সংগ্রহ করবেন। আপনি এবং আপনার সন্তানের সাথে কর্মরত অন্যান্য ব্যক্তির যে তথ্য দেবেন তা এর মধ্যে অন্তর্ভুক্ত হতে পারে।

আপনার সন্তানকে উন্নতি করায় সহায়তার জন্যে কি করা উচিত সে বিষয়ে পরিকল্পনা করার ক্ষেত্রে এই তথ্যগুলি স্কুলকে ও আপনাকে সাহায্য করবে।

SENCO এরপরে একটি ব্যক্তিগত শিক্ষা পরিকল্পনা (IEP) লিখবেন।

সমস্ত শিশুদের শিক্ষাগত পরিকল্পনার থেকে এটা কতটা অতিরিক্ত বা ভিন্ন এই পরিকল্পনায় শুধু এইটুকু বলা থাকবে।

শিক্ষকরা কোন শিশুর কাছে যে হারে উন্নতি প্রত্যাশা করেন সে যখন সেই হারে উন্নতি করতে পারে না তখন তাঁরা একটি ব্যক্তিগত শিক্ষা পরিকল্পনা (IEP) তৈরি করবেন।



স্কুল, শ্রেণী শিক্ষক এবং SENCO আপনার সন্তানকে শিখতে সাহায্য করার জন্যে কি পরিকল্পনা করেছেন তা একটি ব্যক্তিগত শিক্ষা পরিকল্পনায় বলা থাকে। সকল শিক্ষকরাই এই বিষয়ে অবগত যে শিশুরা ভিন্ন ভিন্ন পদ্ধতিতে শেখে। নতুন কোন কিছুতে যাওয়ার আগে আগের জিনিসটা সম্পূর্ণরূপে বোঝা সুনিশ্চিত করার জন্যে কিছু শিশুর মন্থরতর গতিতে কাজ ক করার প্রয়োজন হয়। অন্যান্য শিশুরা সামান্য দ্রুততর গতিতে কাজ করবে।

বিশেষরূপে আপনার সন্তানের জন্যেই ব্যক্তিগত শিক্ষা পরিকল্পনা লেখা হবে। এইগুলি এর অন্তর্গত থাকবে:

- আপনার সন্তানের লক্ষ্যমাত্রা যা সাধারণ পাঠক্রমের থেকে ভিন্ন বা অতিরিক্ত;
- আপনার সন্তান যে বিশেষ সহায়তা পাবে তার বিস্তারিত বিবরণ;
- আপনার সন্তানকে কারা সহায়তা প্রদান করবেন;
- আপনার শিশু কত ঘন ঘন সহায়তা পাবে;
- স্কুল কিভাবে এবং কখন পুনরায় আপনার সন্তানের উন্নতির দিকে নজর দেবে (সাধারণতঃ এক বছরে 2-3 বার)।

স্কুলের উচিত আপনার সন্তানের IEP-র বিষয়ে আলোচনায় আপনাকে জড়িত করা।

স্কুল অ্যাকশন প্লাস

আপনি এবং স্কুল যদি IEP ব্যবহারের পরেও আপনার সন্তানের উন্নতির বিষয়ে উদ্বিগ্ন থাকেন তাহলে স্কুল আপনার সন্তানকে স্কুল অ্যাকশন প্লাস-এ স্থানান্তরিত করার সিদ্ধান্ত নিতে পারে। এই পর্যায়ে স্কুল বহিঃস্থ বিশেষজ্ঞদের কাছ থেকেও অতিরিক্ত পরামর্শ চাইতে পারে। নিম্নলিখিতরা এর মধ্যে অন্তর্গত:

- সহায়তা পরিষেবার কোন শিক্ষক
- শিক্ষাগত মনস্তাত্ত্বিক
- একজন স্বাস্থ্য বিশেষজ্ঞ।

বিধিবদ্ধ মূল্যায়নে এগিয়ে চলা

স্বল্প সংখ্যক শিশু (প্রায় ২%) স্কুল অ্যাকশন প্লাসে পর্যাপ্ত উন্নতি করতে পারে না। যদি এমন হয় তাহলে স্কুল অথবা অভিভাবক/তত্ত্বাবধায়ক লোকাল অথরিটির কাছে বিধিবদ্ধ মূল্যায়নের অনুরোধ জানাতে পারে। এই শ্রেণীতে বিধিবদ্ধ মূল্যায়নের বিষয়ে একটি অতিরিক্ত পুস্তিকা আছে।

আপনার সন্তানের স্কুলের কর্মীদের সাথে কথা বলার পাশাপাশি আপনি গোপনরূপে পেরেন্ট পার্টনারশিপ সার্ভিসের সাথে টেলিফোনে ০১২৩৪ ৩১৬৩৫৩ নম্বরেও কথা বলতে পারেন (২৪ ঘণ্টার উত্তর পাওয়ার ফোন)।



যদি কোন পর্যায়ে আপনি এই বিষয়ে উদ্বিগ্ন হয়ে পড়েন যে আপনার সন্তানের বিশেষ শিক্ষাগত চাহিদাগুলি পূরণ করা হচ্ছে না তাহলে আপনার সন্তানের শিক্ষক বা SENCO-র সাথে কথা বলা জরুরি।

If you need the information in this leaflet in another language or in a special format, such as braille, large print or audio-cassette, please contact us at the address below.

Ky botim jep të dhëna për prindërit që kanë fëmijë me nevoja të veçanta mësimore. Është përgatitur nga Shërbimi i Partneritetit të Prindërve (Parent Partnership Service). Ky shërbim i ofron prindërve përkrahje të besueshme dhe të paanëshme. Nëse këto të dhëna ose këshilla ju nevojiten në gjuhën amtare, ju lutemi të na kontaktoni në adresën e mëposhtme.

এই প্রকাশন বশিষে শিক্ষার আবশ্যিক হওয়া শিশুদের পতি-মাতাদেরকে তথ্য প্রদান করে। পতি-মাতা অংশীদার সবে এইটি প্রকাশ করে। এই সবে পতি-মাতাদেরকে গোপন এবং পক্ষপাতশূন্য সমর্থন প্রদান করে। যদি আপনাকে নজিরে ভাষায় এই তথ্য অথবা উপদশেরে আবশ্যিক, অনুগ্রহ করে নচিরে ঠিকানায় আমাদরেকে যোগাযোগ করুন।

Cette publication offre des informations aux parents d'enfants qui ont des besoins particuliers en matière d'éducation. Elle est publiée par le Parent Partnership Service. Ce service offre un soutien confidentiel et impartial aux parents. Si vous souhaitez recevoir ces informations ou des conseils dans votre propre langue, veuillez nous contacter à l'adresse reprise ci-après.

આ પ્રકાશન વિશેષ શૈક્ષણિક જરૂરિયાતો ધરાવતા બાળકોને વાલીઓને માહિતી આપે છે. એ પેરન્ટ પાર્ટનરશિપ સર્વિસ દ્વારા બનાવવામાં આવ્યું છે. આ સેવા વાલીઓને ખાનગી અને તટસ્થ ટેકો આપે છે. જો તમને આ માહિતી કે સલાહ તમારી ભાષામાં જોઈતી હોય, તો કૃપા કરીને નીચે આપેલા સરનામા પર અમને સંપર્ક કરો.

Questa pubblicazione informativa è rivolta ai genitori di bambini con necessità educative speciali. Essa è prodotta dal Parent Partnership Service, ente che offre sostegno ai genitori ispirandosi a criteri di riservatezza e imparzialità. Se desiderate ricevere informazioni o consigli nella vostra lingua, potete contattarci all'indirizzo sottostante.

ਇਹ ਪ੍ਰਕਾਸ਼ਨ ਵਿਸ਼ੇਸ਼ ਵਿਦਿਅਕ ਜਰੂਰਤਾਂ ਵਾਲੇ ਬੱਚਿਆਂ ਦੇ ਮਾਪਿਆਂ ਨੂੰ ਜਾਣਕਾਰੀ ਦਿੰਦਾ ਹੈ। ਇਹ ਮਾਂਪੇ ਸਾਂਝੀਦਾਰੀ ਸੇਵਾ ਵਲੋਂ ਪ੍ਰਸਤੁਤ ਕੀਤਾ ਜਾਂਦਾ ਹੈ। ਇਹ ਸੇਵਾ ਮਾਪਿਆਂ ਨੂੰ ਗੁਪਤ ਅਤੇ ਨਿਰਪੱਖ ਸਹਾਇਤਾ ਮੁਹੱਈਆ ਕਰਦੀ ਹੈ। ਜੇਕਰ ਤੁਹਾਨੂੰ ਇਸ ਜਾਣਕਾਰੀ ਜਾਂ ਸਲਾਹ ਦੀ ਤੁਹਾਡੀ ਮਾਪਣੀ ਭਾਸ਼ਾ ਵਿੱਚ ਲੋੜ ਹੈ, ਤਾਂ ਸਾਡੇ ਨਾਲ ਹੇਠ ਦਿੱਤੇ ਪਤੇ ਤੇ ਸੰਪਰਕ ਕਰੋ।

Niniejsza publikacja zawiera informacje kierowane do rodziców dzieci o specjalnych potrzebach edukacyjnych. Została przygotowana przez serwis partnerstwa rodziców. Oferuje on poufną oraz bezstronną pomoc dla rodziców. Jeżeli potrzebujesz informacji lub porady we własnym języku, prosimy o skontaktowanie się z nami pod adresem podanym poniżej.

یہ اشاعت خصوصی تعلیمی ضرورت والے بچوں کے والدین کو معلومات فراہم کرتا ہے۔ اسے پیرنٹ پارٹنرشپ سروس نے تیار کیا ہے۔ یہ خدمت والدین کو رازدارانہ اور غیر جانبدارانہ تعاون فراہم کرتا ہے۔ اگر آپ کو یہ معلومات یا مشورے آپ کی اپنی زبان میں درکار ہوں تو، براۓ مہربانی ہم سے ذیل کے پتے پر رابطہ کریں۔

The Parent Partnership Service
Westfield Middle School
Queens Park
Bedford
MK40 4HW

ٹیلی: (01234) 316353

ফ্যাক্স: (01234) 316352

ইমেল: parent.partnership@bedscc.gov.uk

ওয়েবসাইট: www.bedfordshire.gov.uk/parentp