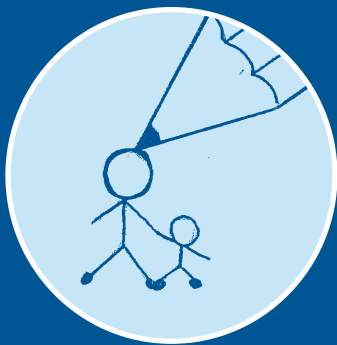


PPL10—Bengali ক্রিয়শীল সার্ভিসেস, কান্ট্রি হল দ্বারা পরিকল্পিত ও প্রস্তুতকৃত, ২০০৬

পেরেন্ট  
পার্টনারশিপ  
সার্ভিস



আপনাকে ছবিতে নিয়ে আসছে

পুস্তিকা সংখ্যা

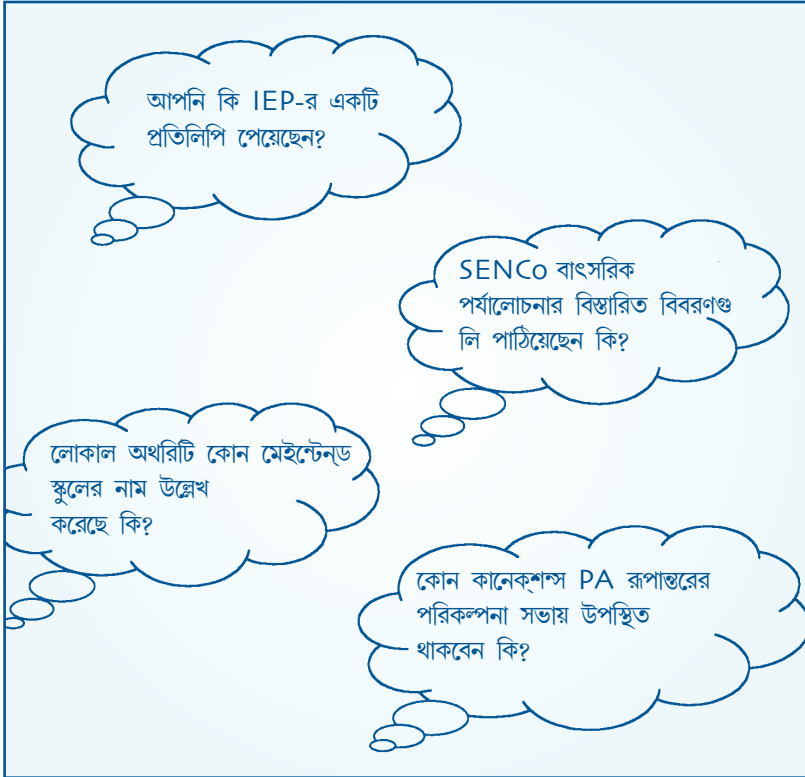
10

# পরিভাষা অনুধাবন



Bedfordshire  
county council

এই পুস্তিকাটি আপনাকে কয়েকটি বিশেষ শব্দ, শব্দসংক্ষেপ এবং ‘পরিভাষা’ বুঝতে সাহায্য করবে, যেগুলি শিক্ষা কর্মী এবং অন্যান্য পেশাদার ব্যক্তির প্রায়শই ব্যবহার করেন।



এই পুস্তিকার সারির অলঙ্করণগুলি ওয়েস্টফিল্ড মিডল স্কুল, বেডফোর্ড-এর শিশুরা ঠেকেছে।

### একটি পরামর্শ

একজন ছাত্রের বিশেষ শিক্ষাগত চাহিদার বিষয়ে একটি লিখিত রিপোর্ট।

### বাৎসরিক পর্যালোচনা

বিশেষ শিক্ষাগত চাহিদার বিবৃতির পর্যালোচনা - বিবৃতিটিকে অন্তিম রূপ দেওয়ার পর থেকে লোকাল অথরিটিকে অন্ততপক্ষে প্রতি ১২ মাস অন্তর এটা করতেই হবে।

### AT

(পরামর্শদাতা শিক্ষক)। এঁরা সাধারণতঃ সেই শিক্ষক যারা একটি শিশুর শিক্ষা বা পড়াশোনার উপরে প্রভাব বিস্তারকারী নির্দিষ্ট অসুবিধাগুলির বিষয়ে জানেন। কোন শিশুকে কিভাবে সহায়তা দিতে হবে সে বিষয়ে তারা বাবামা ও স্কুলকে পরামর্শ দিতে পারেন।

### শ্রেণীকক্ষ সহায়ক (CA)

“শিক্ষা সমর্থন সহায়ক” এর নিচে দেখুন।

### তত্ত্বাবধায়ক

বিশেষ শিক্ষাগত চাহিদার অভ্যাস বিধির উদ্দেশ্যে তত্ত্বাবধায়ক হলেন কোন শিশুর যত্ন নেওয়ার জন্যে লোকাল অথরিটি দ্বারা নামাঙ্কিত একজন ব্যক্তি, যে শিশুর জন্যে সামাজিক পরিষেবাগুলির দায়িত্ব আছে।

### অভ্যাসবিধি

লোকাল অথরিটি এবং স্কুলগুলির জন্যে একটি নির্দেশিকা - বিশেষ শিক্ষাগত চাহিদাসম্পন্ন শিশুদের জন্যে তাদের কি সহায়তা দিতে হবে সে বিষয়ে এতে বলা থাকে।

### কানেকশন্স সার্ভিস

এই পরিষেবাটি সকল 13-19 বছর বয়স্কদের জন্যে যোগাযোগের একমাত্র বিন্দু হিসাবে কাজ করে, স্কুল জীবন থেকে কর্ম ও পূর্ণবয়স্ক জীবনে রূপান্তরের জন্যে তাদের প্রস্তুত হতে সাহায্য করার জন্যে।

### কানেকশন্স

ব্যক্তিগত

পরামর্শদাতা

(PAs)

যে সকল

ব্যক্তিগত পরামর্শদাতা

কানেকশন্স সার্ভিসের

হয়ে কাজ করেন এবং অল্পবয়স্ক

ব্যক্তিদের পরামর্শ দেন ও পথপ্রদর্শন করেন।

### DfES

শিক্ষা ও দক্ষতা বিভাগ - শিক্ষা ও দক্ষতার জন্যে দায়ী সরকারী বিভাগ।

### অসম্মতির বন্দোবস্ত

যে সকল অভিভাবকের সন্তানদের বিশেষ শিক্ষাগত চাহিদা আছে তাদের সাথে স্কুলের অসম্মতি অথবা লোকাল অথরিটিগুলির নিজেদের মধ্যে অসম্মতি প্রতিরোধ করা বা সুরাহা করায় সহায়তার জন্যে সমস্ত লোকাল অথরিটিকে ব্যবস্থা প্রদান করতে হবে। অসম্মতির বন্দোবস্তে একটি স্বাধীন অংশ অন্তর্ভুক্ত করতেই হবে (উভয় পক্ষের সাথে যুক্ত নন এমন কোন ব্যক্তিকে নিয়ে আসতে হবে)। আলোচনার মাধ্যমে অসম্মতির

কি???

সমাধানে সাহায্যের জন্যে প্রথাবহির্ভূত উপায়ে বিভিন্ন পক্ষকে একত্রে আনাই অসম্মতির বন্দোবস্তের লক্ষ্য। অসম্মতির বন্দোবস্তে একটি স্বাধীন অংশ অন্তর্ভুক্ত করতেই হবে (উভয় পক্ষের সাথে যুক্ত নন এমন কোন ব্যক্তিকে নিয়ে আসতে হবে)। আলোচনার মাধ্যমে অসম্মতির সমাধানে সাহায্যের জন্যে প্রথাবহির্ভূত উপায়ে বিভিন্ন পক্ষকে একত্রে আনাই অসম্মতির বন্দোবস্তের লক্ষ্য।

খসড়া বিবৃতি (সাধারণতঃ একে প্রস্তাবিত বিবৃতি বলা হয়)

যে প্রাথমিক বিবৃতিটি লোকাল অথরিটি বাবামায়েদের কাছে পাঠায়।

প্রারম্ভিক শিক্ষা

ব্যবস্থা

প্রারম্ভিক শিক্ষা প্রদানকারী, উদাহরণ স্বরূপ নার্সারি, প্রি-স্কুল ও চাইল্ডমাইন্ডার।

আর্লি ইয়ার্স অ্যাকশন

যখন প্রারম্ভিক শিক্ষা ব্যবস্থার কর্মীরা কোন শিশুর বিশেষ শিক্ষাগত আছে বলে চিহ্নিত করেন এবং তাদের জন্যে স্কুলের স্বাভাবিক পাঠক্রমের অংশগুলির থেকে অতিরিক্ত বা ভিন্ন ক্রিয়াকলাপের পরিকল্পনা করেন। সাধারণতঃ একটি IEP (ব্যক্তিগত শিক্ষা পরিকল্পনা) লিখবেন।

আর্লি ইয়ার্স অ্যাকশন প্লাস  
যখন প্রারম্ভিক শিক্ষা ব্যবস্থার কর্মীরা বহিঃস্থ বিশেষজ্ঞদের কাছ থেকে পরামর্শ বা সহায়তা নেন।

এডুকেশন আদারওয়াইজ (বেডফোর্ডে “নির্বাচিত গৃহ শিক্ষা” নামে পরিচিত)

যখন বাবামায়েরা স্কুলের পরিবর্তে নিজেরাই কোন শিশুকে শিক্ষা দেওয়ার সিদ্ধান্ত নেন।

শিক্ষাগত মনস্তাত্ত্বিক (EP)

একজন যোগ্যতাসম্পন্ন

শিক্ষক - শিশুরা যে সকল উপায়ে চিন্তা করে, শেখে এবং আচরণ করে তা বোঝার জন্যে যিনি মনস্তত্ত্বেও প্রশিক্ষণ

নিয়েছেন। অন্যান্য শিশুদের

তুলনায় কিছু শিশুর কেন স্কুলে বেশি অসুবিধা হচ্ছে, এরা তা বুঝতে সাহায্য করেন।

এডুকেশন ওয়েলফেয়ার অফিসার (EWO)

এডুকেশন ওয়েলফেয়ার অফিসাররা এডুকেশন ওয়েলফেয়ার সার্ভিসের (নিচে দেখুন) হয়ে কাজ করেন।

এডুকেশন ওয়েলফেয়ার সার্ভিস (EWS)

শিশুদের সুরক্ষিত রাখার জন্যে অনেক আইন আছে যেখানে বলা আছে কখন তাদের স্কুলে যেতেই হবে, তারা কি ধরনের কাজ করতে পারে এবং কোন সময়ে তারা কাজ করতে পারে।

কে???

এডুকেশন ওয়েলফেয়ার সার্ভিস বাবামা, ছাত্র এবং নিয়োগকর্তাদের কাছে এই আইনগুলি ব্যাখ্যা করে এবং লোকে এই আইনগুলি না মানলে পদক্ষেপ গ্রহণ করে। প্রতিটি স্কুলে একজন নামাঙ্কিত এডুকেশন ওয়েলফেয়ার অফিসার আছেন, শিক্ষার সুযোগ পেতে বা উপস্থিত হতে সমস্যা হলে তারা ছাত্র ও অভিভাবকদের সহায়তা করেন।

### FE কলেজ

পরবর্তী শিক্ষার কলেজ

### অন্তিম বিবৃতি

প্রস্তাবিত বিবৃতির পরে যে বিবৃতিটি পাঠানো হয়।

### ভিত্তিমূলক পর্যায়

3 থেকে 5 বছর বয়সের শিশুদের জন্যে শিক্ষার প্রথম পর্যায়। 1ম বছরে এটি শিশুদের শিক্ষার জন্যে প্রস্তুত করে, যখন মূল পর্যায় 1 এর অধ্যয়ন প্রোগ্রামগুলি শেখানো হয়।

### স্বাধীন অভিভাবকীয় সহায়ক (IPS)

একজন স্বাধীন স্বেচ্ছাসেবক, পেরেন্ট পার্টনারশিপ সার্ভিস দ্বারা সমর্থিত ও প্রশিক্ষিত, যিনি বিশেষ শিক্ষাগত চাহিদাসম্পন্ন শিশুদের তথ্য ও সহায়তা প্রদান করতে পারেন।

### লোকাল অথরিটি

কোন নির্দিষ্ট এলাকার শিশুদের জন্যে শিক্ষাগত ও সামাজিক পরিষেবাসমূহ প্রদানের জন্যে দায়ী লোকাল অথরিটি। বেডফোর্ডশায়ারের অধিকাংশ এলাকায় লোকাল অথরিটি হল কাউন্টি কাউন্সিল। তবে লুটন ও মিল্টন কিনেস-এ যেখানে একটিমাত্র স্তরবিশিষ্ট স্থানীয় প্রশাসন আছে, সেখানে লোকাল অথরিটি হল বরো কাউন্সিল। শিক্ষা সমর্থন সহায়ক (LSA) - কখনো কখনো শ্রেণীকক্ষ সহায়ক (CA) বা শিক্ষণ সহায়ক (TA) নামে পরিচিত। বিশেষ শিক্ষাগত চাহিদাসম্পন্ন এবং/অথবা অক্ষমতায়ুক্ত ছাত্রদের জন্যে স্কুলের অভ্যন্তরে সহায়তা প্রদানকারী একজন সহায়ক। LSA, CA ও TA রা সাধারণতঃ যোগ্যতাপ্রাপ্ত শিক্ষক হন না, তবে তাদের কাজের জন্যে বিশেষ প্রশিক্ষণ পেয়ে থাকতে পারেন।

### মূলধারার স্কুল

একটি সাধারণ স্কুল যেখানে অধিকাংশ শিশুরা পড়ে, যা সাধারণতঃ তাদের বসবাসের স্থানীয় এলাকায় অবস্থিত হয়।

রক্ষণাবেক্ষণ করা স্কুল  
কাউন্সিল কাউন্সিল যে স্কুলে অর্থ অনুদান  
দেয়

### MLD

মার্বারি শিক্ষাগত অসুবিধা

### নেমড অফিসার

লোকাল অথরিটির অফিসার যিনি আপনার  
সন্তানের ঘটনা সামলান এবং আপনার  
কোন প্রশ্ন বা উদ্বেগ থাকলে যিনি  
আপনার সাথে কথা বলেন।

### পরিবর্তে টীকা

এই নথিটি আপনার সন্তানের বিশেষ  
শিক্ষাগত চাহিদার বর্ণনা দেয় এবং  
আপনার শিশুর কি সহায়তা পাওয়া  
উচিত তা সুপারিশ করে। এর সাথে কোন  
অনুদান যুক্ত নেই।

### OFSTED

অফিস ফর স্ট্যান্ডার্ডস ইন এডুকেশন -  
একদল পরিদর্শক যারা নিয়মিতরূপে স্কুল  
পরিদর্শন করেন এবং শিক্ষা কতটা ভাল  
ও সেগুলি কত ভালোভাবে চালিত হচ্ছে  
সে বিষয়ে মন্তব্য করেন।

### OT (অকুপেশনাল থেরাপিস্ট)

- দৈনন্দিন জীবনযাত্রার দক্ষতায় কিভাবে  
কাউকে স্বাধীনতা অর্জন করতে ও বজায়  
রাখায় সাহায্য করা যায় তা মূল্যায়নে  
প্রশিক্ষিত ব্যক্তি।

### পেডিট্রিসিয়ান

একজন পরামর্শদাতা চিকিৎসক যিনি  
শিশুদের স্বাস্থ্যের বিশেষজ্ঞ এবং আপনার  
শিশুকে অন্যান্য বিশেষজ্ঞদের কাছে রেফার  
করতে পারেন।

### পেরেন্ট পার্টনারশিপ সার্ভিস

বিশেষ শিক্ষাগত চাহিদাসম্পন্ন শিশুদের  
বাবামা ও তত্ত্বাবধায়কদের জন্যে একটি  
বিনামূল্যের গোপনীয় ও পক্ষপাতহীন  
সহায়তা পরিষেবা।

### PSP – পেস্টোরাল সাপোর্ট প্ল্যান

যখন কোন ছাত্রের স্কুল থেকে স্থায়ীরূপে  
পরিত্যক্ত হওয়ার ঝুঁকি তৈরি হয় তখন  
স্কুলকে এই পরিকল্পনাটি তৈরি করতে  
হয়। এই কর্মপরিকল্পনাটি ছাত্রকে সহায়তা  
দেওয়ার জন্যে এবং তাকে স্কুলে থাকতে  
সক্ষম করে তোলার জন্যে।

### (কখনও কখনও খসড়া বিবৃতি

### নামেও পরিচিত)

লোকাল অথরিটি বাবামায়ের কাছে  
মন্তব্যের জন্যে যে প্রাথমিক বিবৃতিটি  
পাঠায়।

### স্কুল অ্যাকশন

যখন কোন শিক্ষক কোন শিশুর বিশেষ  
শিক্ষাগত চাহিদা চিহ্নিত করেন এবং  
স্কুলের স্বাভাবিক পাঠক্রমের অংশগুলির  
থেকে ভিন্ন বা অতিরিক্ত ক্রিয়াকলাপের  
পরিকল্পনা করেন। স্কুল সাধারণতঃ একটি  
IEP (ব্যক্তিগত শিক্ষা পরিকল্পনা) লিখবে।

### স্কুল অ্যাকশন প্লাস

যখন বহিঃস্থ বিশেষজ্ঞরা বিশেষ শিক্ষাগত  
চাহিদার সমন্বয়কারী এবং শিক্ষকদের  
পরামর্শ ও সহায়তা প্রদান করে।

**SEN**

বিশেষ শিক্ষাগত চাহিদা

**SENCo**

বিশেষ শিক্ষাগত চাহিদার সমন্বয়কারী

**SEN গভর্নর**

কোন স্কুলের গভর্নর যিনি বিশেষ চাহিদার বন্দোবস্তের জন্যে দায়ী।

**SEN রেজিস্টার**

কোন স্কুলের বিশেষ শিক্ষাগত চাহিদাসম্পন্ন বলে চিহ্নিত ছাত্রদের নথি।

**SENDIST**

বিশেষ শিক্ষাগত চাহিদা ট্রিবিউনাল

- একটি স্বাধীন সংস্থা

যারা লোকাল অথরিটির সিদ্ধান্তের বিরুদ্ধে আবেদনের শুনানি করে।

**SLD**

গুরুতর শিক্ষাগত অসুবিধা

**SPLD**

নির্দিষ্ট শিক্ষাগত অসুবিধা

**সমাজ কর্মী**

লোকাল অথরিটি দ্বারা নিযুক্ত একজন ব্যক্তি যিনি শিশু ও তাদের পরিবারকে নিয়ে কাজ করেন, তাদের চাহিদাগুলি কিভাবে পূরণ করা যায় তা মূল্যায়ন ও পরিকল্পনা করার মাধ্যমে।

**বিশেষ শিক্ষাগত চাহিদার বিবৃতি**

লোকাল অথরিটির মূল্যায়ন ও পর্যবেক্ষণ দল দ্বারা গুরুতর শিক্ষাগত অসুবিধায়ুক্ত শিশুদের জন্যে প্রস্তুত একটি নথি। এটি শিশুদের বিশেষ শিক্ষাগত চাহিদাগুলি এবং এই চাহিদাগুলি পূরণের জন্যে কি প্রদান করা হবে তা নির্ধারণ করে।

**বিধিবদ্ধ মূল্যায়ন**

একটি শিশুর বিশেষ শিক্ষাগত চাহিদাগুলির অত্যন্ত বিস্তারিত পরীক্ষা, যা লোকাল অথরিটির দ্বারা সমন্বয় সাধিত হয়।

**রূপান্তর পরিকল্পনা**

আপনার সন্তানের 14তম

জন্মদিনের পরে

প্রথম বাৎসরিক

পর্যালোচনায় স্কুল

একটি রূপান্তর

পরিকল্পনা তৈরি

করবে। এই পরিকল্পনাটি

অল্পবয়স্কদের পূর্ববয়স্ক জীবনে

রূপান্তরের পরিকল্পনা করার জন্যে

স্কুলের ভিতরের ও বাইরের বিভিন্ন ধরনের

ব্যক্তিদের কাছ থেকে তথ্য সংগ্রহ করবে।

কেন???