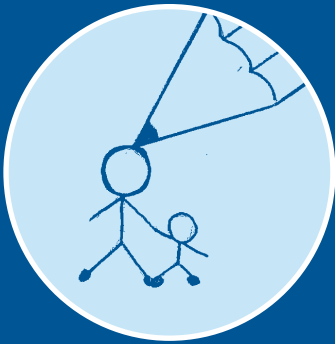


পেরেন্ট
পার্টনারশিপ
সার্ভিস



আপনাকে ছবিতে নিয়ে আসছে

পুস্তিকা সংখ্যা

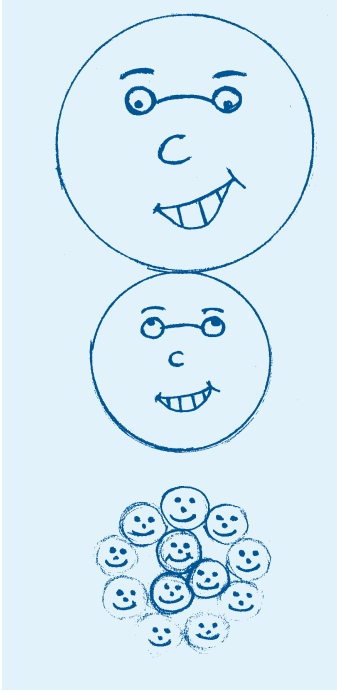
1

সহায়তা

আপনার সন্তানের যদি
বিশেষ শিক্ষাগত
চাহিদা থাকে



Bedfordshire
county council



এই পুস্তিকার সারির অলঙ্করণগুলি ওয়েস্টফিল্ড মিডল স্কুল, বেডফোর্ড-এর শিশুরা ঐক্যেছে।

এই পুস্তিকাটি বিশেষ শিক্ষাগত
চাহিদাসম্পন্ন শিশুদের অভিভাবক
ও

তত্ত্বাবধায়কদের জন্যে। এটি
আপনাকে এই বিষয়গুলি জানায়:

- যে সকল বিভিন্ন দল আপনার
সন্তানের চাহিদাগুলি প্রদান করায়
সহায়তা করবে; এবং
- অতিরিক্ত সহায়তা ও তথ্যের জন্য
আপনি অন্যান্য যে সকল দলের
সাথেযোগাযোগ করতে পারেন।

বিশেষ শিক্ষাগত চাহিদার সংজ্ঞা নিরূপণ

SEN যুক্ত সকল শিশুদের পড়াশোনা
শেখার অসুবিধা বা অক্ষমতা থাকে যে
কারণে সম বয়স্ক অন্যান্য শিশুদের
তুলনায় তাদের পক্ষে শিক্ষা নেওয়া
কঠিনতর হয়। এই শিশুদের অতিরিক্ত
সহায়তা বা সম বয়স্ক অন্যান্য শিশুদের
তুলনায় ভিন্নতর সহায়তা দেওয়ার
প্রয়োজন হতে পারে।

1. প্রারম্ভিক বছরগুলি

আপনার স্বাস্থ্য পরিদর্শক বা জিপি (চিকিৎসক) কোন শিশু বিকাশ কেন্দ্রে যাওয়ার পরামর্শ দিতে পারেন:

দ্য চাইল্ড ডেভেলপমেন্ট সেন্টার, কেম্পস্টন

টেলি: 01234 310278

(উত্তর ও মধ্য বেডফোর্ডশায়ারে বসবাসকারী শিশুদের জন্য), অথবা

দ্য এডুইন লোবো সেন্টার, লুটন

টেলি: 01582 700300

(দক্ষিণ বেডফোর্ডশায়ারে বসবাসকারী শিশুদের জন্য)

শিশু বিকাশ কেন্দ্রগুলিতে স্বাস্থ্য ও শিক্ষা উভয় ক্ষেত্র থেকেই কর্মী আছেন, যাদের বিশেষ শিক্ষাগত চাহিদায়ুক্ত শিশুদের সহায়তা করার প্রচুর অভিজ্ঞতা আছে।

2. স্কুল

আপনার সন্তানের স্কুলে আপনি ঐদের সাথে কথা বলতে পারেন:

- আপনার সন্তানের শ্রেণী শিক্ষক
- বিশেষ শিক্ষাগত চাহিদাসমূহের সমন্বয়কারী (SENCo);
- প্রধানশিক্ষক;
- স্কুল গভর্নর যিনি বিশেষ শিক্ষাগত চাহিদাসমূহের জন্যে দায়িত্ববান।

বিশেষ শিক্ষাগত চাহিদাসমূহের সমন্বয়কারী (SENCo) আপনার সন্তান সম্বন্ধে অনেক কিছু জানবেন এবং স্কুল কি সাহায্য প্রদান করছে সে বিষয়ে আপনাকে ব্যাখ্যা করতে পারবেন। বিশেষ চাহিদাগত সহায়তার বিভিন্ন পর্যায়গুলি সম্বন্ধেও তিনি ব্যাখ্যা করতে পারবেন এবং আপনাকে কিছু করতে হবে কিনা সে বিষয়ে জানাবেন।

স্কুলও অন্যান্য পেশাদারদের কাছ থেকে পরামর্শ চাইতে পারে, যদি তা প্রয়োজন হয়।

3. স্থানীয় কর্তৃপক্ষ

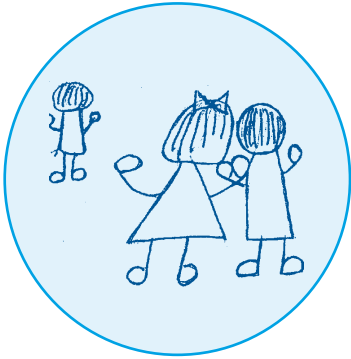
স্কুল স্থানীয় কর্তৃপক্ষের (লোকাল অথরিটি) কাছ থেকে সহায়তা চাইতে পারে, যার মধ্যে এগুলি অন্তর্গত:

- মূল্যায়ন ও পর্যবেক্ষণ দল (অ্যাসেসমেন্ট অ্যান্ড মনিটরিং টিম);
- শিক্ষাগত মনস্তাত্ত্বিক; এবং
- বিশেষজ্ঞ শিক্ষকগণ।

আইনে বলা আছে যে নির্দিষ্ট পরিস্থিতিতে লোকাল অথরিটিকে বিশেষ শিক্ষাগত চাহিদাসম্পন্ন শিশুদের মূল্যায়ন করতেই হবে, যাতে তাদের কি ধরনের সহায়তা প্রয়োজন সে বিষয়ে সিদ্ধান্ত নেওয়া যায়। একে বলা হয় “বিধিবদ্ধ মূল্যায়ন”।

যখন কোন মূল্যায়নে দেখা যায় যে কোন শিশুকে বিশেষ সহায়তা দেওয়ার জন্যে একটি স্কুলের অতিরিক্ত অর্থ প্রয়োজন হবে তখন অ্যাসেসমেন্ট অ্যান্ড মনিটরিং টিম বিশেষ শিক্ষাগত চাহিদার একটি বক্তব্য লিখবে। তারা যদি আপনার সন্তানের বিধিবদ্ধ মূল্যায়ন করে তাহলে তারা এইগুলি করবে:

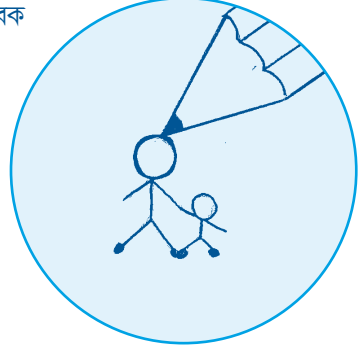
- মূল্যায়নের সময়ে কি ঘটছে সে বিষয়ে আপনাকে অবহিত রাখার জন্যে নিয়মিতরূপে আপনার সাথে যোগাযোগ করবে।
- মূল্যায়ন ও বক্তব্য লেখার বিষয়ে আপনার যে কোন প্রশ্নের উত্তর দেবে।



4. বেডফোর্ডশায়ার পেরেন্ট পার্টনারশিপ সার্ভিস

আমরা বিশেষ শিক্ষাগত চাহিদাসম্পন্ন শিশুদের অভিভাবক ও তত্ত্বাবধায়কদের বিনামূল্যে গোপনীয় এবং নিরপেক্ষ পরামর্শ দিই। আমাদের ভিত্তি হল বেডফোর্ডের ওয়েস্টফিল্ড মিডল স্কুল এবং আমরা সমগ্র দেশ জুড়ে কাজ করি।

আমরা একাধিক উপায়ে তথ্য প্রদান করি, উদাহরণ স্বরূপ



- আমরা একটি গোপনীয় সহায়তালাইন চালাই যেখানে আপনি সহায়তা ও পরামর্শ পেতে পারেন।
- আমরা তথ্য পুস্তিকা প্রস্তুত করি।
- আমরা মাসিক সভা আয়োজন করি যেখানে আমরা সেই সকল বিশেষ শিক্ষাগত চাহিদাসম্পন্ন শিশুদের অভিভাবক ও তত্ত্বাবধায়কদের আমন্ত্রণ জানাই যাদের মূল্যায়ন করা হচ্ছে। এই সভাগুলিতে অভিভাবক ও তত্ত্বাবধায়করা একজন পেরেন্ট পার্টনারশিপ অফিসার ও একজন অ্যাসেসমেন্ট অ্যান্ড মনিটরিং অফিসারের সাথে সাক্ষাত করেন। এর ফলে তারা বিধিবদ্ধ মূল্যায়ন প্রক্রিয়ার সম্বন্ধে আরো বেশি জানতে পারেন এবং প্রশ্ন জিজ্ঞাসা করার সুযোগ পান।
- আমরা বাবামায়েদের স্কুল বা লোকাল অথরিটির সাথে আলোচনার জন্যে প্রস্তুত করায় সাহায্য করতে পারি।
- আমরা অন্যান্য সংস্থা বা সঙ্গঠনের বিবরণ প্রদান করতে পারি যারা সাহায্য করতে পারেন।
- যে সকল বাবামা তাদের সন্তানের জন্যে স্কুল সন্ধান করছেন আমরা তাদের সহায়তা করতে পারি।

5. স্বৈচ্ছাসেবী সংস্থাসমূহ

অনেক স্বৈচ্ছাসেবী সংস্থা আছে যারা বিভিন্ন চাহিদার সাথে সম্পর্কিত সহায়তা প্রদান করেন। এদের মধ্যে কয়েকটির অভিভাবক সহায়তা দল আছে। আমরা এই দলগুলির বিষয়ে তথ্য দিতে পারি। (আমাদের সাথে যোগাযোগের বিবরণের জন্য পরের পৃষ্ঠায় দেখুন)।

6. নিরপেক্ষ অভিভাবকীয় সহায়তাকারী

আপনার এলাকায় একজন নিরপেক্ষ অভিভাবকীয় সহায়তাকারী (IPS) থাকতে পারেন যিনি বিনামূল্যে গোপনীয় ও নিরপেক্ষ পরামর্শ প্রদান করতে পারেন। আরো অধিক জানবার জন্যে অনুগ্রহ করে পেরেন্ট পার্টনারশিপ সার্ভিসে ফোন করুন।

নিরপেক্ষ অভিভাবকীয় সহায়তাকারী বিশেষ শিক্ষাগত চাহিদার বিষয়ে সহায়তা ও পরামর্শ প্রদান করতে পারেন এবং আপনাকে কোন সভায় উপস্থিত থাকতে হলে সেই বিষয়ে বা যে কোন কাগজপত্রের কাজে সহায়তা করতে পারেন।

7. মধ্যস্থতা

কোন শিশুর বিশেষ শিক্ষাগত চাহিদাকে কিভাবে সহায়তা দিতে হবে সে বিষয়ে কখনও কখনও স্কুল বা লোকাল অথরিটি সম্মত হতে পারে না। যে কোন অসম্মতি বা বিবাদের সুরাহা করার ক্ষেত্রে মধ্যস্থতায় সাহায্য করতে পারে। পেরেন্ট পার্টনারশিপ সার্ভিস প্রথাবহির্ভূত মধ্যস্থতার বিস্তারিত বিবরণ প্রদান করতে পারে।

8. ট্রিবিউনাল

কিছু পরিস্থিতিতে অভিভাবকদের বিশেষ শিক্ষাগত চাহিদা ও অক্ষমতা ট্রিবিউনালে (SENDIST) আবেদন করার অধিকারও আছে।



“আপনি যদি আপনার সন্তানের বিশেষ শিক্ষাগত চাহিদার জন্যে ব্যবস্থাগুলি সম্বন্ধে খুশি না হন” নামক পুস্তিকায় মধ্যস্থতা ও ট্রিবিউনাল সম্বন্ধে আরো বেশি তথ্য আছে।

If you need the information in this leaflet in another language or in a special format, such as braille, large print or audio-cassette, please contact us at the address below.

Ky botim jep të dhëna për prindërit që kanë fëmijë me nevoja të veçanta mësimore. Është përgatitur nga Shërbimi i Partneritetit të Prindërve (Parent Partnership Service). Ky shërbim i ofron prindërve përkrahje të besueshme dhe të paanëshme. Nëse këto të dhëna ose këshilla ju nevojiten në gjuhën amtare, ju lutemi të na kontaktoni në adresën e mëposhtme.

এই প্রকাশন বশিষে শিক্ষার আকস্মিক হওয়া শিশুদের পতি-মাতাদরেকের তথ্য প্রদান করে। পতি-মাতা অংশীদার সবে এইটি প্রকাশ করে। এই সবে পতি-মাতাদরেকের গোপন এক পক্ষপাতন্য সমর্থন প্রদান করে। যদি আপনারকে নজিরে ভাষায় এই তথ্য অথবা উপদেশের আকস্মিক, অনুগ্রহ করে নজিরে ঠিকানায় আমাদরেকের যোগাযোগ করুন।

Cette publication offre des informations aux parents d'enfants qui ont des besoins particuliers en matière d'éducation. Elle est publiée par le Parent Partnership Service. Ce service offre un soutien confidentiel et impartial aux parents. Si vous souhaitez recevoir ces informations ou des conseils dans votre propre langue, veuillez nous contacter à l'adresse reprise ci-après.

આ પ્રકાશન વિશેષ શૈક્ષણિક જરૂરિયાતો ધરાવતા બાળકોના વાલીઓને માહિતી આપે છે. એ પેરેન્ટ પાર્ટનરશિપ સર્વિસ દ્વારા બનાવવામાં આવ્યું છે. આ સેવા વાલીઓને ખાનગી અને તટસ્થ ટેકો આપે છે. જો તમને આ માહિતી કે સહાય તમારી ભાષામાં જોઈતી હોય, તો કૃપા કરીને નીચે આપેલા સંરનામા પર અમને સંપર્ક કરો.

Questa pubblicazione informativa è rivolta ai genitori di bambini con necessità educative speciali. Essa è prodotta dal Parent Partnership Service, ente che offre sostegno ai genitori ispirandosi a criteri di riservatezza e imparzialità. Se desiderate ricevere informazioni o consigli nella vostra lingua, potete contattarci all'indirizzo sottostante.

ਇਹ ਪ੍ਰਕਾਸ਼ਨ ਵਿਸ਼ੇਸ਼ ਵਿਦਿਅਕ ਜ਼ਰੂਰਤਾਂ ਵਾਲੇ ਬੱਚਿਆਂ ਦੇ ਮਾਪਿਆਂ ਨੂੰ ਜਾਣਕਾਰੀ ਦਿੰਦਾ ਹੈ। ਇਹ ਮਾਪੇ ਸਾਂਝੀਦਾਰੀ ਸੇਵਾ ਵਲੋਂ ਪ੍ਰਸਤੁਤ ਕੀਤਾ ਜਾਂਦਾ ਹੈ। ਇਹ ਸੇਵਾ ਮਾਪਿਆਂ ਨੂੰ ਗੁਪਤ ਅਤੇ ਨਿਰਪੱਖ ਸਹਾਇਤਾ ਮੁਹੱਈਆ ਕਰਦੀ ਹੈ। ਜੇਕਰ ਤੁਹਾਨੂੰ ਇਸ ਜਾਣਕਾਰੀ ਜਾਂ ਸਲਾਹ ਦੀ ਤੁਹਾਡੀ ਆਪਣੀ ਭਾਸ਼ਾ ਵਿੱਚ ਲੋੜ ਹੈ, ਤਾਂ ਸਾਡੇ ਨਾਲ ਹੇਠ ਦਿੱਤੇ ਪਤੇ 'ਤੇ ਸੰਪਰਕ ਕਰੋ।

Niniejsza publikacja zawiera informacje kierowane do rodziców dzieci o specjalnych potrzebach edukacyjnych. Została przygotowana przez serwis partnerstwa rodziców. Oferuje on poufną oraz bezstronną pomoc dla rodziców. Jeżeli potrzebujesz informacji lub porady we własnym języku, prosimy o skontaktowanie się z nami pod adresem podanym poniżej.

یہ اشاعت خصوصی تعلیمی ضرورت والے بچوں کے والدین کو معلومات فراہم کرتا ہے۔ اسے پیرنٹ پارٹنرشپ سروس نے تیار کیا ہے۔ یہ خدمت والدین کو زائرانہ اور غیر جانبدارانہ تعاون فراہم کرتا ہے۔ اگر آپ کو یہ معلومات یا مشورے آپ کی اپنی زبان میں درکار ہوں تو، براۓ مہربانی ہم سے ذیل کے پتے پر رابطہ کریں۔

The Parent Partnership Service
Westfield Middle School
Queens Park
Bedford
MK40 4HW

ٹیلی: (01234) 316353

ফ্যাক্স: (01234) 316352

ইমেল: parent.partnership@bedscc.gov.uk

ওয়েবসাইট: www.bedfordshire.gov.uk/parentp