



If you need the information in this leaflet in another language or in a special format, such as braille, large print or audio-cassette, please contact us at the address below.

ਇਹ ਪ੍ਰਕਾਸ਼ਨ ਵਿਸ਼ੇਸ਼ ਵਿਚਿਅਕ ਜਰੂਰਤਾਂ ਵਾਲੇ ਬੱਚਿਆਂ ਦੇ ਮਾਪਿਆਂ ਨੂੰ ਜਾਣਕਾਰੀ ਦਿੰਦਾ ਹੈ। ਇਹ ਮਾਂ ਜਾਂ ਪਿਤਾ ਜਾਂ ਸਾ'ਚੀਦਾਰੀ ਸੇਵਾ ਵਲੋਂ ਪ੍ਰਸਤੁਤ ਕੀਤਾ ਜਾਂਦਾ ਹੈ। ਇਹ ਸੇਵਾ ਮਾਪਿਆਂ ਨੂੰ ਗੁਪਤ ਅਤੇ ਨਿਰਪੱਖ ਸਹਾਇਤਾ ਮੁਹੱਈਆ ਕਰਦੀ ਹੈ। ਜੇਕਰ ਤੁਹਾਨੂੰ ਇਸ ਜਾਣਕਾਰੀ ਜਾਂ ਸਲਾਹ ਦੀ ਤੁਹਾਡੀ ਮਾਪਣੀ ਭਾਸ਼ਾ ਵਿੱਚ ਲੋੜ ਹੈ, ਤਾਂ ਸਾਡੇ ਨਾਲ ਹੋਰ ਦਿੱਤੇ ਪਤੇ 'ਤੇ ਸੰਪਰਕ ਕਰੋ।

Ky botim jep të dhëna për prindërit që kanë fëmijë me nevojë të veçantë mësimore. Është përgatitur nga Shërbimi i Partneritetit të Prindërve (Parent Partnership Service). Ky shërbim i ofron prindërve përkrahje të besueshme dhe të paanëshme. Nëse këto të dhëna ose këshilla ju nevojiten në gjuhën amtare, ju lutemi të na kontaktoni në adresën e mëposhtme.

ਆ ਪ੍ਰਕਾਸ਼ਨ ਵਿਸ਼ੇਸ਼ ਸ਼ੈਲੀਆਂ ਅਤੇ ਖੁਸ਼ਿਆਰੀ ਧਰਮਵੱਤ ਆਯੋਜਨਾਂ ਵਾਲੀਆਂ ਨੂੰ ਮਾਫ਼ੀਆਂ ਦੇ ਆਪੇ ਏ. ਐ ਪੈਰੈਂਟ ਪਾਰਟਨਰਸ਼ਿਪ ਸ਼ੈਰਵਿਸ਼ ਦੁਆਰਾ ਭਨਾਵਵਾਮਾਂ ਆਯੁੰ ਏ. ਆ ਸੇਵਾ ਵਾਲੀਆਂ ਨੂੰ ਆਨਗੀ ਅਤੇ ਟਟਸ਼ਟ ਟੇਕੋ ਆਪੇ ਏ. ਯੋ ਟਮਨੇ ਆ ਮਾਫ਼ੀਆਂ ਤੇ ਸਥਾਫ਼ ਟਮਾਸ਼ੀ ਭਾਸ਼ਾਮਾਂ ਯੋਠੀ ਡੇਪ, ਟੋ ਟ੍ਰੂਪਾ ਟਰੀਨੇ ਨੀਏ ਆਪੇਠਾ ਸ਼ਰਨਾਮਾ ਪਰ ਅਮਨੇ ਸੰਪਰਕ ਟਰੋ।

Niniejsza publikacja zawiera informacje kierowane do rodziców dzieci o specjalnych potrzebach edukacyjnych. Została przygotowana przez serwis partnerstwa rodziców. Oferuje on poufną oraz bezstronną pomoc dla rodziców. Jeżeli potrzebujesz informacji lub porady we własnym języku, prosimy o skontaktowanie się z nami pod adresem podanym poniżej.

Questa pubblicazione informativa è rivolta ai genitori di bambini con necessità educative speciali. Essa è prodotta dal Parent Partnership Service, ente che offre sostegno ai genitori ispirandosi a criteri di riservatezza e imparzialità. Se desiderate ricevere informazioni o consigli nella vostra lingua, potete contattarci all'indirizzo sottostante.

یہ اشاعت خصوصی تعلیمی ضرورت والے بچوں کے والدین کو معلومات فراہم کرتا ہے۔ اسے پیرنٹ پارٹنرشپ سروس نے تیار کیا ہے۔ یہ خدمت والدین کو رازدارانہ اور غیر جانبدارانہ تعاون فراہم کرتا ہے۔ اگر آپ کو یہ معلومات یا مشورے آپ کی اپنی زبان میں درکار ہوں تو، براۓ مہربانی ہم سے ذیل کے پتے پر رابطہ کریں۔

এই প্রকাশন বিশেষ শিক্ষার আবশ্যিক হওয়া শিশুদের পিতা মাতাদেরকে তথ্য প্রদান করে। পিতা-মাতা অংশীদার সবে এইটি প্রকাশ করে। এই সবে পিতা-মাতাদেরকে গোপন এবং পক্ষপাতশূন্য সমর্থন প্রদান করে। যদি আপনাকে নজিরে ভাষায় এই তথ্য অথবা উপদশের আবশ্যিক, অনুগ্রহ করে নচিরে ঠিকানায় আমাদেরকে যোগাযোগ করুন।

Cette publication offre des informations aux parents d'enfants qui ont des besoins particuliers en matière d'éducation. Elle est publiée par le Parent Partnership Service. Ce service offre un soutien confidentiel et impartial aux parents. Si vous souhaitez recevoir ces informations ou des conseils dans votre propre langue, veuillez nous contacter à l'adresse reprise ci-après.

The Parent Partnership Service  
Westfield Middle School  
Queens Park  
Bedford  
MK40 4HW

ਟੋਲਿ: (01234) 316353

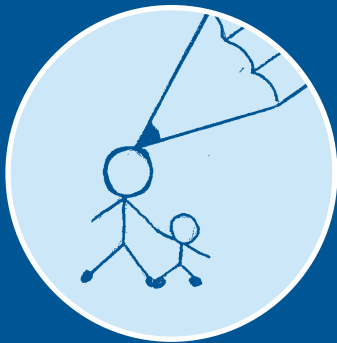
ਫ਼ਾਕਸ: (01234) 316352

ਈਮੇਲ: parent.partnership@bedscc.gov.uk

ਓਯੇਬਸਾਇਟ: www.bedfordshire.gov.uk/parentp



পেরেন্ট  
পার্টনারশিপ  
সার্ভিস



আপনাকে ছবিতে নিয়ে আসছে

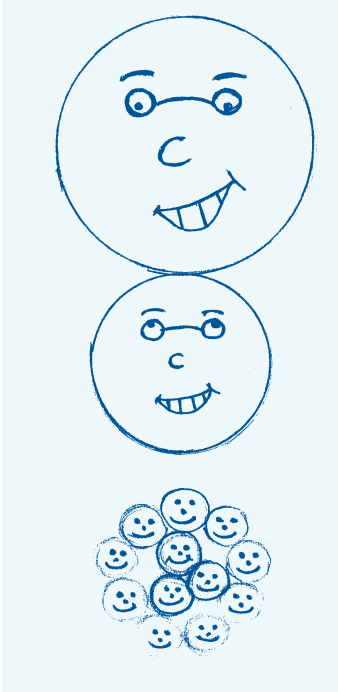
পুস্তিকা সংখ্যা

11

ব্যক্তিগত  
শিক্ষা  
পরিকল্পনা  
(IEPs)



Bedfordshire  
county council



এই পুস্তিকাটি বিশেষ শিক্ষাগত  
চাহিদাসম্পন্ন শিশুদের বাবামা ও  
তত্ত্বাবধায়কদের জন্যে। এটি আপনাকে  
ব্যক্তিগত শিক্ষা পরিকল্পনা সম্বন্ধে  
জানাতে (কখনও কখনও একে সংক্ষেপে  
IEP-ও বলা হয়)। উদাহরণস্বরূপ:

- কখন একজন শিশুর IEP  
প্রয়োজন হবে; এবং
- IEP -তে কি কি যুক্ত থাকে।

## ব্যক্তিগত শিক্ষা পরিকল্পনা (IEP) কি?

(IEP) হল আপনার সন্তানের শিক্ষা ও  
আচরণগত চাহিদাগুলিকে সহায়তা দেওয়ার  
জন্যে প্রস্তুতকৃত স্বল্প সময়ের লক্ষ্যমাত্রাসহ  
একটি লিখিত পরিকল্পনা।

এই পুস্তিকার সারির অলঙ্করণ  
লি ওয়েস্টফিল্ড মিডল স্কুল,  
বেডফোর্ড-এর শিশুরা ঐক্যেছে।

আমার শিশুর কি ব্যক্তিগত শিক্ষা পরিকল্পনা (IEP) থাকা উচিত এবং এর অর্থ কি হবে?

অধিকাংশ শিশুর IEP প্রয়োজন হয় না। জাতীয় পাঠক্রম শিশুদের নিজস্ব গতিতে এবং তাদের নিজ পদ্ধতিতে শেখার সুযোগ দেয়। কিন্তু তাদের যদি স্কুলে অতিরিক্ত সহায়তা প্রয়োজন হয় তাহলে তার IEP থাকা উচিত। IEP হল এমন একটি নথি যা আপনার সন্তানের সাথে কর্মরত সকল ব্যক্তিকে স্মরণ করিয়ে দেয় যে আপনার সন্তানের জন্যে লক্ষ্যগুলি কি হবে। এটি এমন ভাষায় লিখতে হবে যা বাবামায়েরা বুঝতে পারেন এবং 4-6 টি লক্ষ্য নির্ধারণ করবে যা অর্জনের উদ্দেশ্যে আপনার সন্তান কাজ করবে।

আমার সন্তানের কখন IEP থাকা উচিত?

আপনার সন্তানের যদি বিবৃতি থাকে বা সে যদি স্কুল অ্যাকশন বা স্কুল অ্যাকশন প্লাসে থাকে (অথবা যদি আপনার শিশুর বয়স পাঁচ বছরের কম হয়, আর্লি ইয়ার্স অ্যাকশন বা আর্লি ইয়ার্স অ্যাকশন প্লাসে) তাহলে স্কুল একটি IEP লিখবে।

বাবামায়েরদের কেন জড়িত থাকতে হয়?

বাবামা, শিক্ষক, শিক্ষণ সহায়ক এবং শিশুরা একত্রে কাজ করার সময়ে IEPগুলি সর্বাপেক্ষা উপযোগী হয়।

আমার সন্তান যদি স্কুল অ্যাকশনে থাকে তাহলে IEP কিভাবে কাজ করবে?

আপনার সন্তানকে সাহায্য করার জন্যে স্কুল যে পদক্ষেপগুলি নেবে তা IEPতে নির্ধারিত থাকবে। আপনার সন্তানের শ্রেণী শিক্ষক IEP লেখা এবং বিশেষ শিক্ষাগত চাহিদার সমন্বয়কারী (SENCo), শিক্ষণ সহায়ক, বাবামা বা তত্ত্বাবধায়ক(গণ) ও শিশুর সাথে সেটি পর্যালোচনার দায়িত্বে থাকবেন। এই লক্ষ্যগুলি পর্যালোচনা করা হবে, আদর্শ হিসাবে প্রতি টার্মে, তবে বছরে কমপক্ষে দুবার। IEP গুলি পর্যালোচনা করার জন্যে প্রতিটি স্কুলের নিজস্ব পদ্ধতি আছে কিন্তু বাবামাদের শ্রেণী শিক্ষকের সাথে IEP-র বিষয়ে কথা বলার সুযোগ স্কুলকে দিতে হবে। এটা কোন অভিভাবক সন্ধ্যায় হতে পারে। আপনার যদি মনে হয় যে এর জন্যে আরো বেশি সময় লাগবে তাহলে আপনার শ্রেণী শিক্ষককে বলুন।

আমার সন্তান যদি স্কুল অ্যাকশন প্লাসে থাকে তাহলে IEP কিভাবে কাজ করবে?

আপনার সন্তানকে সাহায্য করার জন্যে স্কুল যে পদক্ষেপগুলি নেবে তা নির্ধারণের কাজ IEP চালিয়ে যাবে। স্কুল অ্যাকশন প্লাসে বাইরের সংস্থার কাছে সহায়তা ও পরামর্শের জন্যে অনুরোধ করা হবে। এই সংস্থাগুলির মধ্যে এডুকেশনাল সাইকোলজি সার্ভিস, সোশ্যাল, ইমোশনাল অ্যান্ড বিহেভিয়ারাল সাপোর্ট সার্ভিস, অ্যাডভাইজরি টিচার্স অথবা হেলথ সার্ভিস অন্তর্ভুক্ত থাকতে পারে। শিশুর শ্রেণী শিক্ষক বা SENCO বাবামা, শিশু এবং অন্যান্য সংস্থার কাছ থেকে প্রাপ্ত তথ্য ব্যবহার করে IEP লিখবেন।

আমার সন্তানের যদি বিবৃতি থাকে তাহলে তাহলে IEP কিভাবে কাজ করবে?

এটা স্কুল অ্যাকশন প্লাসের মতই তবে এই ক্ষেত্রে আপনার শিশুর লক্ষ্য এবং বিবৃতির একটি যথাযথ বাৎসরিক পর্যালোচনা করা হবে।

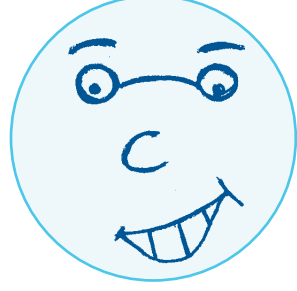
আমার সন্তান কি সর্বদা সহায়তা পাবে?

স্কুল অ্যাকশন, স্কুল অ্যাকশন প্লাস এবং বিবৃতি প্রদানকে একত্রে বলা হয় “মাত্রাঙ্কিত প্রতিক্রিয়া”। যে কোন সময়ে আপনার সন্তানের উন্নতি কেমন হচ্ছে তার উপরে নির্ভর করে সে এই পর্যায়গুলির মধ্যে ঠাণ্ডানামা করতে পারে। কিছু শিশু স্বল্প সময়ের জন্যে অতিরিক্ত সহায়তা পেতে পারে; তবে কিছু শিশু তাদের সমগ্র স্কুল জীবন ধরে অতিরিক্ত সহায়তা পেতে পারে। আপনার শিশু স্কুল অ্যাকশন প্লাস থেকে স্কুল অ্যাকশনে নেমে আসতে পারে অথবা তার যদি ভালোভাবে অগ্রগতি হয়ে থাকে এবং তার আর সহায়তার প্রয়োজন না থাকে তাহলে সে আর কোন অতিরিক্ত সহায়তা নাও পেতে পারে। কখনও কখনও আপনার সন্তানের অতিরিক্ত সহায়তা প্রয়োজন হতে পারে এবং তাকে স্কুল অ্যাকশন থেকে স্কুল অ্যাকশন প্লাসে স্থানান্তরিত করা হতে পারে।



## আমার শিশুর কি IEPতে যুক্ত থাকা উচিত?

ছাত্রদের উপরে প্রভাব ফেলে এমন যে কোনো বিষয়ে তাদের অংশ নেওয়ার ও মতামত দেওয়ার অধিকার আছে। তাদের বয়স, পরিণতবুদ্ধি ও সক্ষমতার কথা মাথায় রেখে তাদের মতামত গ্রাহ্য করতে হবে। এটা করার জন্যে এবং অংশ নেওয়ার জন্যে আপনার শিশুর সহায়তা প্রয়োজন হতে পারে।



## লক্ষ্যগুলি কেমন হবে?

আপনার সন্তান যে মূল ক্ষেত্রগুলির উদ্দেশ্যে কাজ করছে এবং স্কুল কিভাবে আপনার সন্তানকে সাহায্য করবে, লক্ষ্যগুলি সেই বিষয়গুলিকে তার আওতায় আনবে।

লক্ষ্যের মধ্যে এগুলি থাকতে পারে:

- অবধারণা ও শিক্ষাগত অসুবিধা - উদাহরণস্বরূপ পড়া, লেখা, অঙ্ক;
- আবেগগত ও আচরণগত অসুবিধা - উদাহরণস্বরূপ অন্যান্যদের সাথে মানিয়ে চলা এবং নিজের বিষয়ে ভালো অনুভব করা;
- যোগাযোগ ও মতবিনিময়ের অসুবিধা - উদাহরণস্বরূপ কথা বলা ও শোনা।
- শারীরিক ও ইন্দ্রিয়গত অসুবিধা - উদাহরণস্বরূপ শোনা, দেখা ও চলাফেরা করা।

লক্ষ্যগুলিকে SMART (স্মার্ট) হতে হবে:

**Specific (নির্দিষ্ট)** - আপনার সন্তানকে কি করতে বলা হচ্ছে সে বিষয়ে নির্ভুল এবং অত্যন্ত স্পষ্ট

**Measurable (পরিমাপযোগ্য)** - লক্ষ্যে পৌঁছানোর পরে কি পার্থক্য দেখা যাবে সে বিষয়ে প্রত্যেকে সম্মত হবে এবং তারা জানতে পারবে শিশুটি লক্ষ্যে পৌঁছেছে।

**Achievable (অর্জন করার যোগ্য)** - আপনার শিশু ধাপে ধাপে নিতে সক্ষম।

**Relevant – (প্রাসঙ্গিক)** - আপনার শিশুর চাহিদাগুলির সাথে

**Timed (সময়োপযোগী)** - আপনার শিশু কখন লক্ষ্যে পৌঁছাতে পারে তার একটি সময় নির্ধারণ করা হয়।

## IEP তে কি বলা থাকবে?

IEP তে বলা থাকবে:

- আপনার শিশুর শিক্ষাগত ও আচরণগত চাহিদাগুলি কি;
- আপনার শিশুকে কি শেখানো উচিত - এবং কিভাবে;
- কোন কর্মী সদস্য পদক্ষেপ নেবেন;
- কি পরিমাণ সহায়তা প্রদান করা হচ্ছে;
- বিশেষ উপকরণ, সরঞ্জাম বা ক্রিয়াকলাপ প্রয়োজন কিনা;
- আপনি কি সহায়তা দিতে পারেন;
- চিকিৎসাগত, সামাজিক বা আবেগগত অসুবিধার জন্যে কোন সহায়তা আছে কিনা;
- আপনার শিশুর জন্যে, দ্বারা বা তার সাথে কি স্বল্পকালীন লক্ষ্য নির্ধারণ করা হচ্ছে;
- অগ্রগতির পদক্ষেপগুলি কিভাবে যাচাই করা হবে;
- পরবর্তী পর্যালোচনার তারিখ, যখন আপনার শিশুর অগ্রগতির পদক্ষেপগুলি যাচাই করা হবে; এবং
- উন্নতির বিষয়ে আলোচনা করার জন্যে পর্যালোচনা বা সভায় কারা অংশ নেবেন।

## যে প্রশ্নগুলি জিজ্ঞাসা করতে হবে

6

### IEP কতদিন স্থায়ী হবে?

IEP সাধারণতঃ এক বা দেড় টার্ম স্থায়ী হয়, এর পরে এটি যাচাই করা হবে এবং পরবর্তী পর্যালোচনার তারিখের পাশাপাশি নতুন লক্ষ্য ধার্য করা হবে। আপনার মতামতও জানতে চাওয়া হবে এবং আপনাকে এর পরিণাম জানানো হবে। আপনার শিশুর যদি IEP থাকে তাহলে আপনাকে পর্যালোচনা স্থানান্তরিত যুক্ত করতে হবে।



### IEP পর্যালোচনায় আপনি যে প্রশ্নগুলি জিজ্ঞাসা করতে পারেন

- স্কুল কিভাবে আমার শিশুর অগ্রগতির উপরে নজর রাখবে?
- IEP তৈরিতে আমি কতটা যোগ করতে পারি?
- আমার শিশুর মতামত ও ধারণাগুলি গ্রাহ্য করা হয়েছে কি?
- লক্ষ্যগুলি কি আমার শিশুর চাহিদাগুলির পক্ষে বোধগম্য ও করা সম্ভব?
- লক্ষ্যগুলি কি আমার শিশুর চাহিদার সাথে সম্পর্কিত?
- লক্ষ্যের জন্যে বোধগম্য সময়সীমা আছে কি?
- আমার শিশু যদি নির্ধারিত লক্ষ্যে না পৌঁছায় তাহলে কি হবে?
- আমার শিশুর পর্যালোচনা সভায় কারা যুক্ত থাকবেন?
- আমি কিভাবে আমার শিশু ও স্কুলকে সাহায্য করতে পারি?

### IEP পর্যালোচনার পরে

আপনি যদি এর পরেও আপনার শিশুর উন্নতির বিষয়ে উদ্বিগ্ন থাকেন তাহলে স্কুলের অন্যান্য পদক্ষেপ নেওয়ার প্রয়োজন হতে পারে।

যে কোন নতুন লক্ষ্য ও পরিবর্তনগুলি নতুন IEP-তে লেখা হবে।